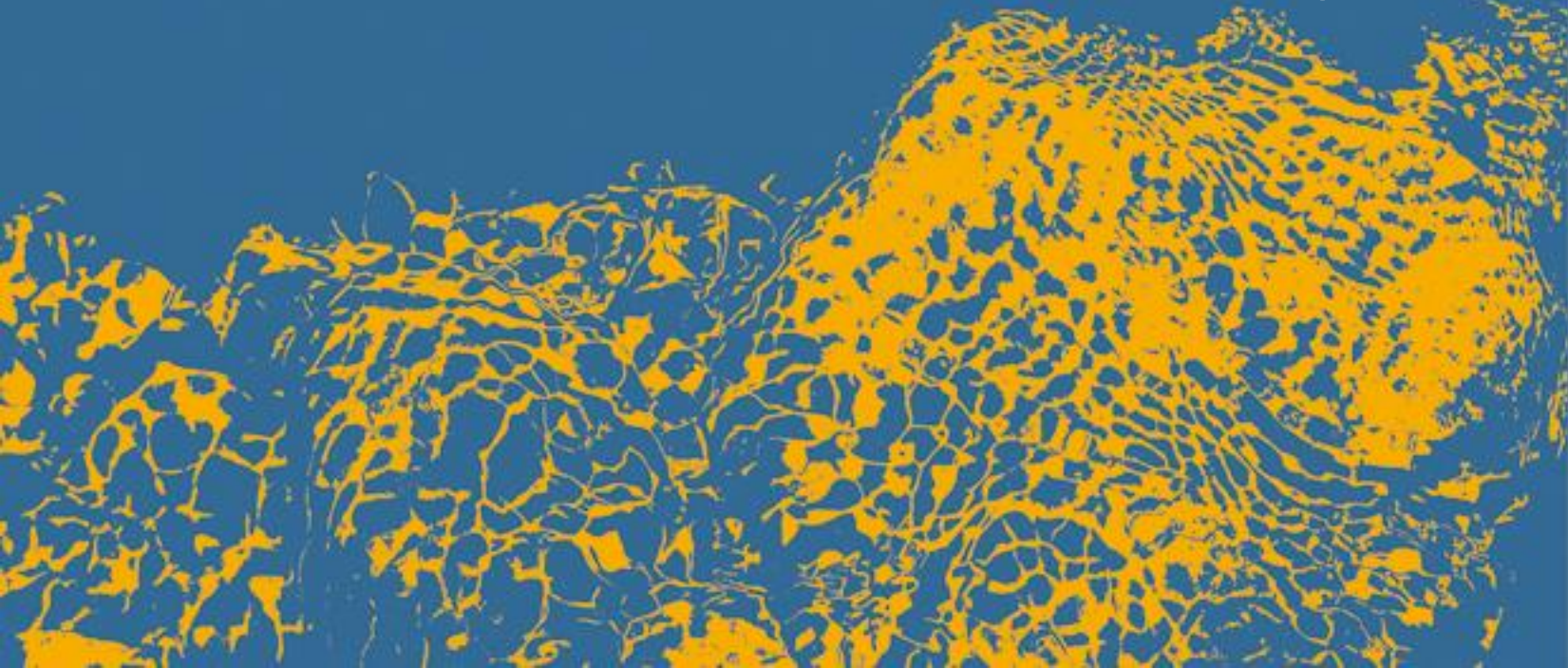




Flora von Bayern

Überführung der Daten der Biotopkartierung
in die Diversity Workbench
- Darstellung im BIB



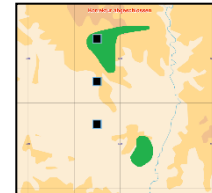
Vorgehen bei der Überführung der Daten

- Datenaufbereitung

- Erstellung einer Artenliste mit unterschiedlichen Prüfkriterien

	Krit. 1 überprüft übernommen	Krit. 2 nach Name, Prüfung ggü. übernommen	Krit. 3 nach Name, Prüfung ggü. übernommen	Krit. 4 nicht übernommen	Krit. 5 kein Aggregat zustimmen
Anzahl Arten	535	748	1.103	439	207
Anteil an Gesamtartenzahl	18 %	25 %	36 %	14 %	7 %
Anzahl Datensätze	4.423.878	1.488.077	227.421	15.572	29.922
Anteil an Gesamtdatensatz	71,5 %	24,1 %	3,7 %	0,3 %	0,5 %
Anzahl RL 0, 1, 2	7	44	281	34	29
Beispiel-Art	<i>Filipendula ulmaria</i> (L.) Maxim.	<i>Malva neglecta</i> Walt.	<i>Myosotis ramnosissima</i> Rochel in Schult.	<i>Orobancha minor</i> Sm.	<i>Carex flacca</i> L. s. str.

- Übertragung der Flächendaten auf Quadranten



- Import, Darstellung in BIB



- Datenüberprüfung

Artenliste mit 5 Handlungskategorien

	Kat. 1 ungeprüft übernehmen	Kat. 2 nach autom. Prüfung ggf. übernehmen	Kat. 3 nach man. Prüfung ggf. übernehmen	Kat. 4 nicht übernehmen	Kat. 5 dem Aggregat zuordnen
Anzahl Arten	535	748	1.103	439	207
Anteil an Gesamtartenzahl	18 %	25 %	36 %	14 %	7 %
Anzahl Datensätze	4.423.878	1.488.077	227.421	15.572	29.922
Anteil an Gesamtdatensatz	71,5 %	24,1 %	3,7 %	0,3 %	0,5 %
Anzahl RL 0, 1, 2	7	44	281	34	29
Beispiel-Art	<i>Filipendula ulmaria</i> (L.) Maxim.	<i>Malva neglecta</i> Wallr.	<i>Myosotis ramosissima</i> Rochel in Schult.	<i>Orobanche minor</i> Sm.	<i>Carex flava</i> L. s. str.



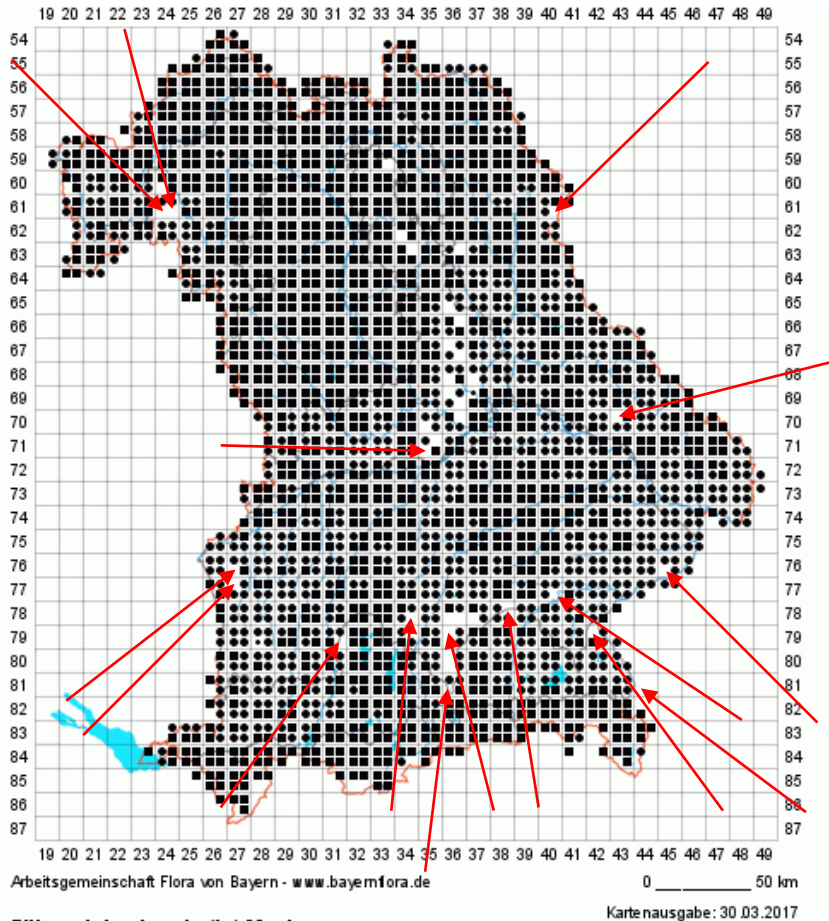
Welche Arten werden in der Biotopkartierung erfasst

- Nur Arten innerhalb gesetzlich geschützter Biotope (§ 30 BNatSchG / Art. 23 BayNatSchG)
- Für das Biotop typische Arten
- Bemerkenswerte Arten wie:
 - RL-Status
 - Anhang II FFH-Richtlinie
 - seltene Arten
 - Vorkommen an Areal-Eckpunkten oder Vorposten
 - Ungewöhnlich hoch oder tief gelegene Vorkommen
 - Landkreisbedeutsame Arten
 - Dominante Arten
 - Indikatorisch wichtige Arten
 - Arten, die als Beeinträchtigung zu werten sind



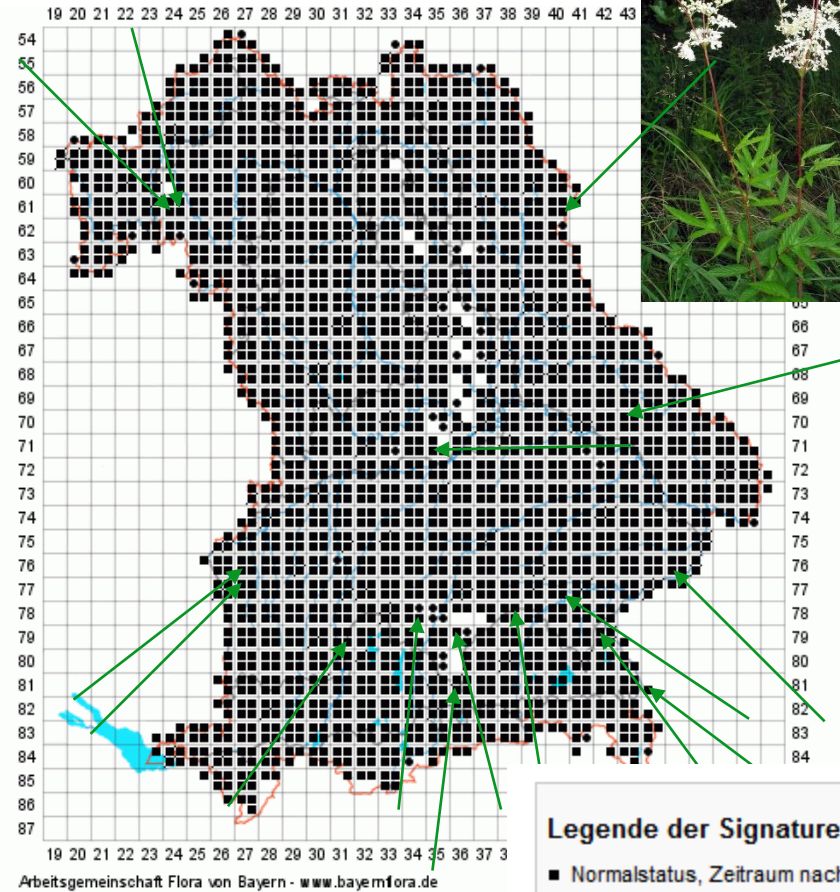
Biototyp MF, Flachmoore und Quellmoore. Foto: Ch. Mayr

Kategorie 1: *Filipendula ulmaria* (L.) Maxim. (67.149 Datensätze, 2.065 Quadranten)



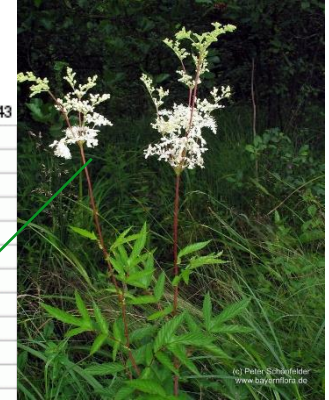
***Filipendula ulmaria* (L.) Maxim.**
Echtes Mädesüß

15397 Angaben aus 2182 Quadranten, davon: 9311 Quadranten-Angaben
22 1/4-Quadranten-Angaben (1/16 MTB)
6064 1/16-Quadranten-Angaben (1/64 MTB)



***Filipendula ulmaria* (L.) Maxim.**
Echtes Mädesüß

82546 Angaben aus 2207 Quadranten, davon: 76465 Quadranten-Angaben
21 1/4-Quadranten-Angaben (1/16 MTB)
6060 1/16-Quadranten-Angaben (1/64 MTB)



Legende der Signaturen

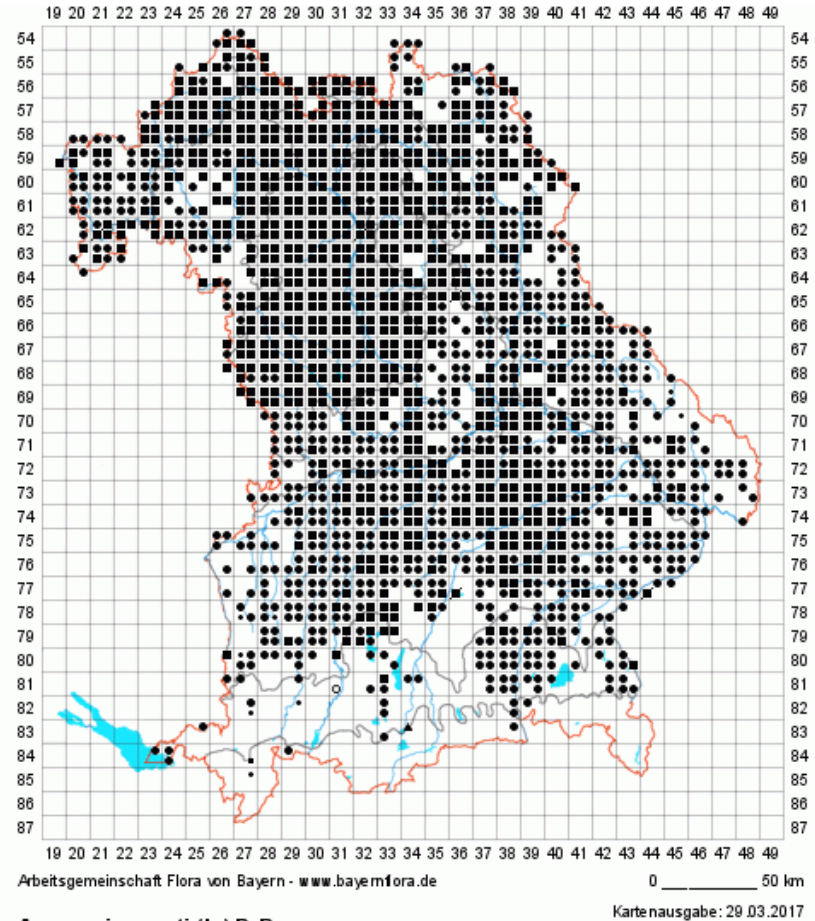
- Normalstatus, Zeitraum nach 1983
- Normalstatus, Zeitraum 1945 bis 1983 (Erhebung der Geländedaten zum Bayernatlas: 1967-1983)
- Normalstatus, Zeitraum vor 1945

Kategorie 1: *Apera spica-venti* (L.) P. Beauv. (145 Datensätze, 109 Quadranten)



Apera spica-venti (L.) P. Beauv. Acker-Windhalm

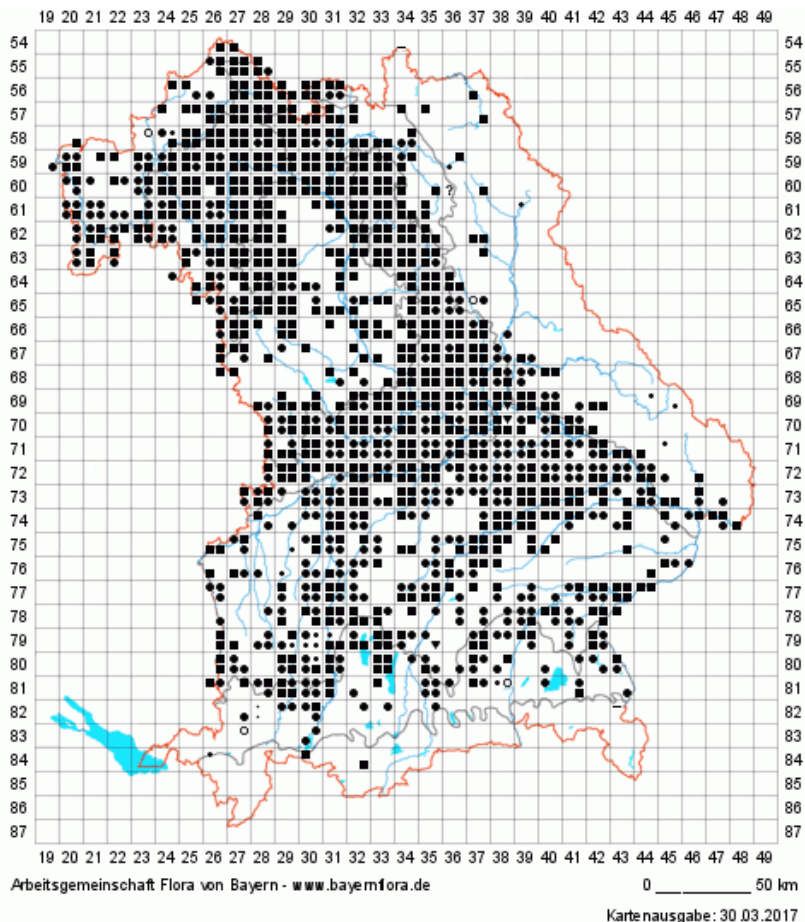
5991 Angaben aus 1620 Quadranten, davon:
3722 Quadranten-Angaben
12 1/4-Quadranten-Angaben (1/16 MTB)
2257 1/16-Quadranten-Angaben (1/64 MTB)



Apera spica-venti (L.) P. Beauv. Acker-Windhalm

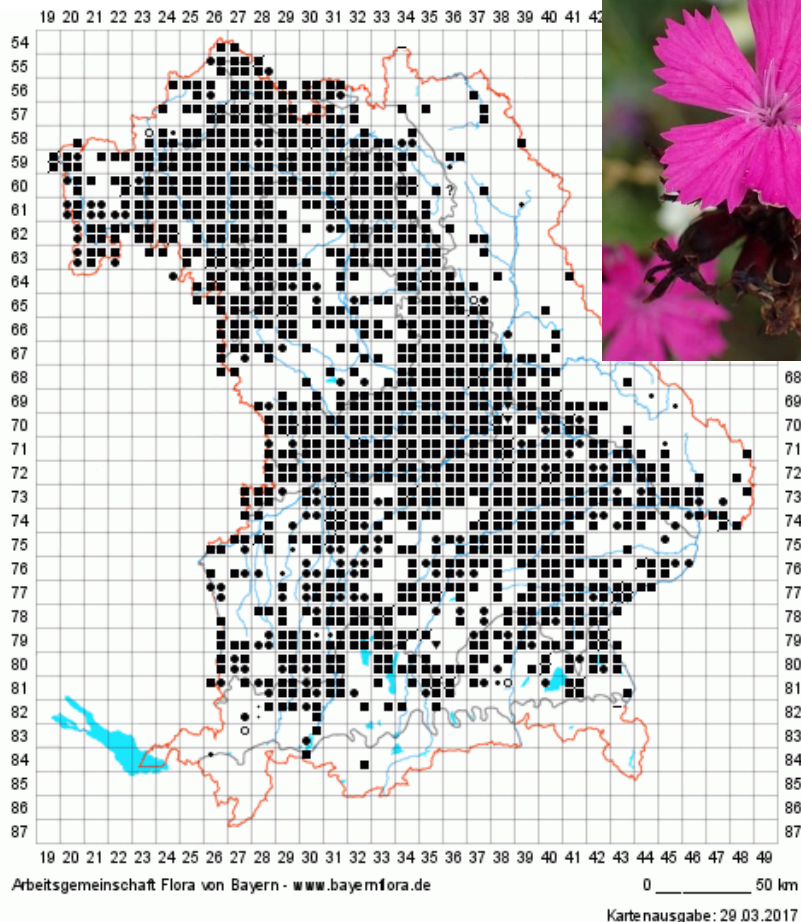
6136 Angaben aus 1635 Quadranten, davon:
3867 Quadranten-Angaben
12 1/4-Quadranten-Angaben (1/16 MTB)
2257 1/16-Quadranten-Angaben (1/64 MTB)

Kategorie 1: *Dianthus carthusianorum* L. (13.590 Datensätze, 1.094 Quadranten)



***Dianthus carthusianorum* L.**
Karhäuser-Nelke

6746 Angaben aus 1151 Quadranten, davon:
5193 Quadranten-Angaben
12 1/4-Quadranten-Angaben (1/16 MTB)
1541 1/16-Quadranten-Angaben (1/64 MTB)

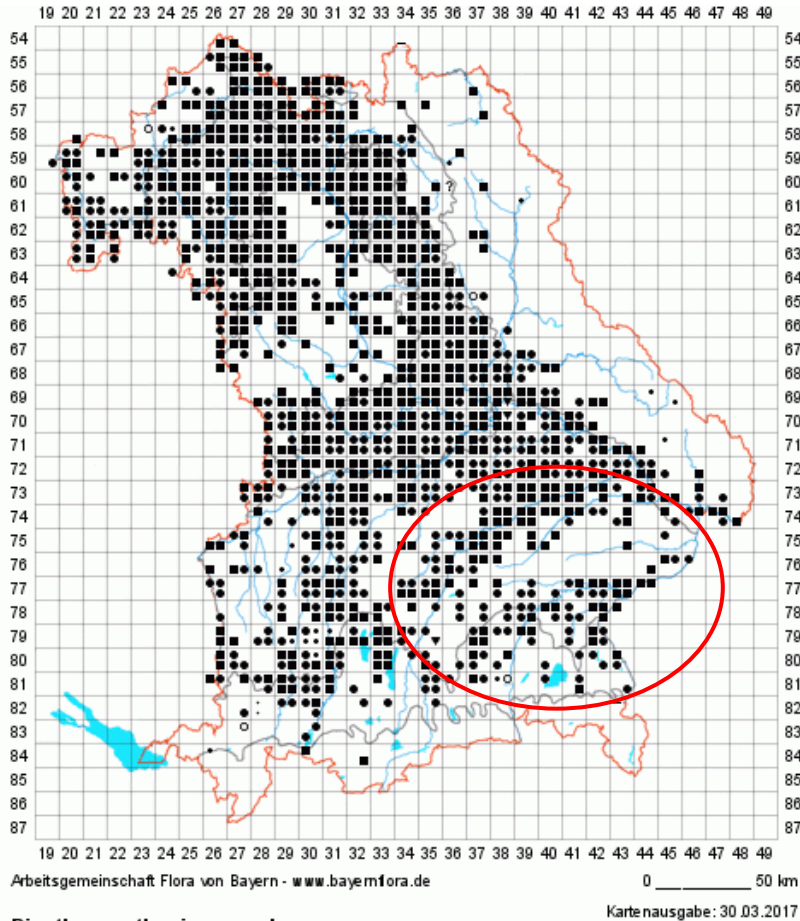


***Dianthus carthusianorum* L.**
Karhäuser-Nelke

20336 Angaben aus 1305 Quadranten, davon:
18782 Quadranten-Angaben
12 1/4-Quadranten-Angaben (1/16 MTB)
1541 1/16-Quadranten-Angaben (1/64 MTB)

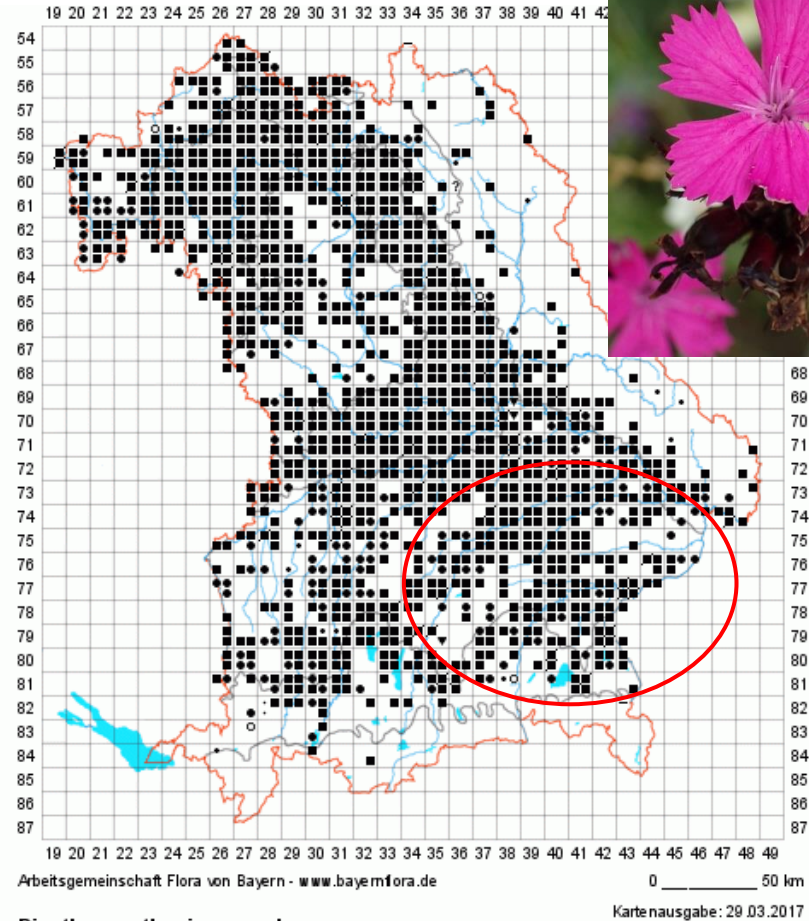


Kategorie 1: *Dianthus carthusianorum* L. (13.590 Datensätze, 1.094 Quadranten)



***Dianthus carthusianorum* L.**
Karthäuser-Nelke

6746 Angaben aus 1151 Quadranten, davon:
5193 Quadranten-Angaben
12 1/4-Quadranten-Angaben (1/16 MTB)
1541 1/16-Quadranten-Angaben (1/64 MTB)

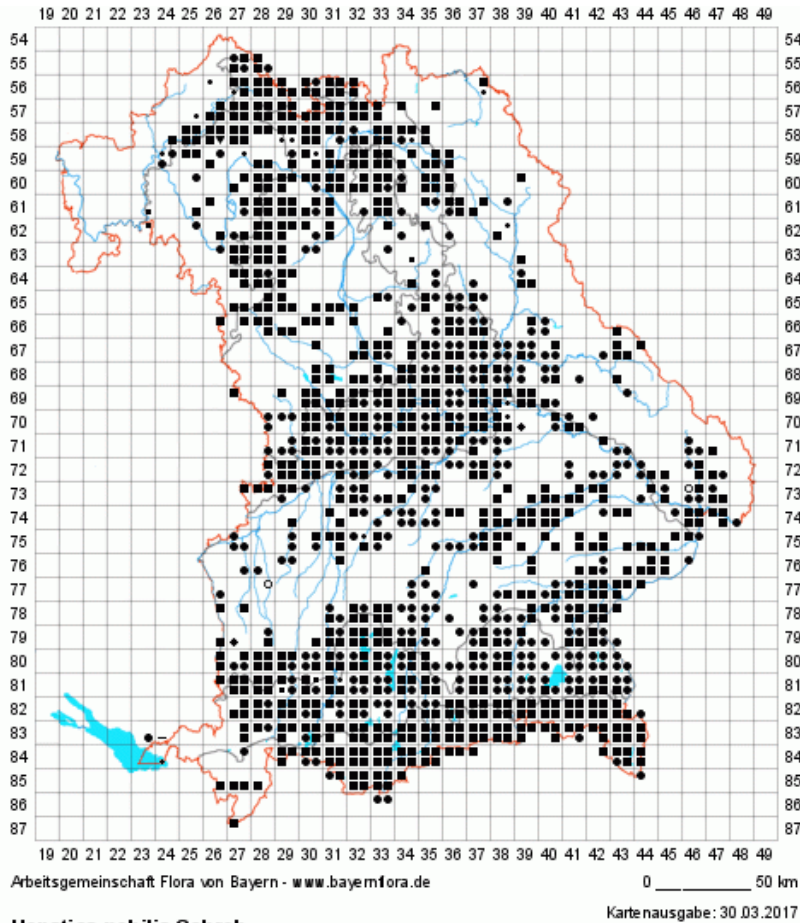


***Dianthus carthusianorum* L.**
Karthäuser-Nelke

20336 Angaben aus 1305 Quadranten, davon:
18782 Quadranten-Angaben
12 1/4-Quadranten-Angaben (1/16 MTB)
1541 1/16-Quadranten-Angaben (1/64 MTB)

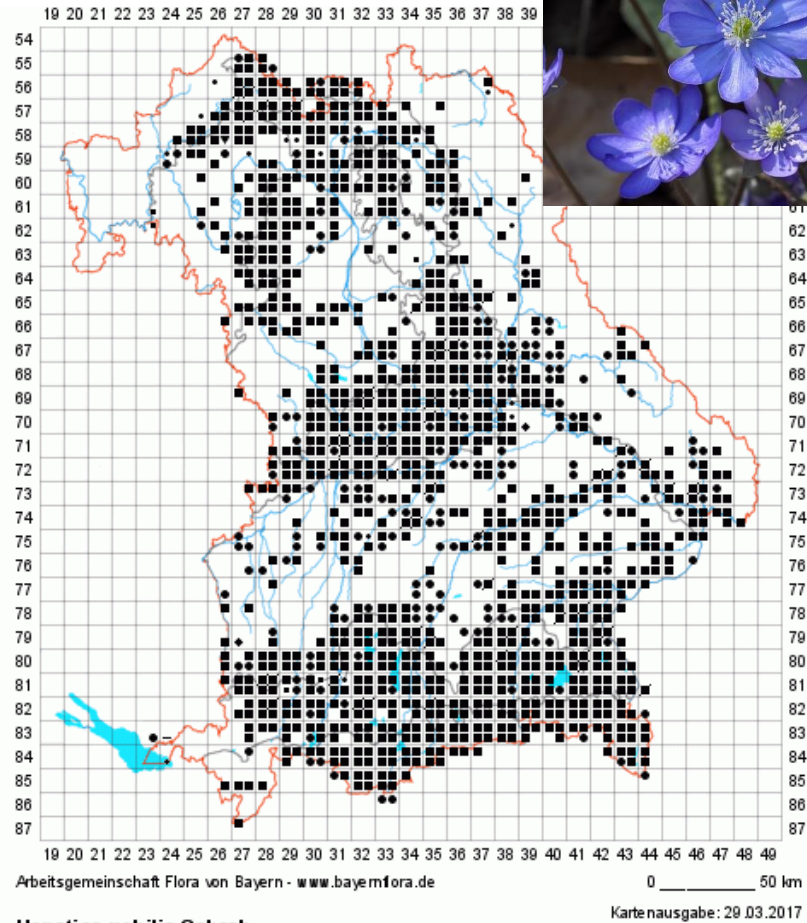


Kategorie 1: *Hepatica nobilis* Schreb. (2.641 Datensätze, 661 Quadranten)



***Hepatica nobilis* Schreb.**
Leberblümchen

7565 Angaben aus 1141 Quadranten, davon
6060 Quadranten-Angaben
4 1/4-Quadranten-Angaben (1/16 MTB)
1501 1/16-Quadranten-Angaben (1/64 MTB)



***Hepatica nobilis* Schreb.**
Leberblümchen

10206 Angaben aus 1185 Quadranten, davon:
8700 Quadranten-Angaben
4 1/4-Quadranten-Angaben (1/16 MTB)
1500 1/16-Quadranten-Angaben (1/64 MTB)

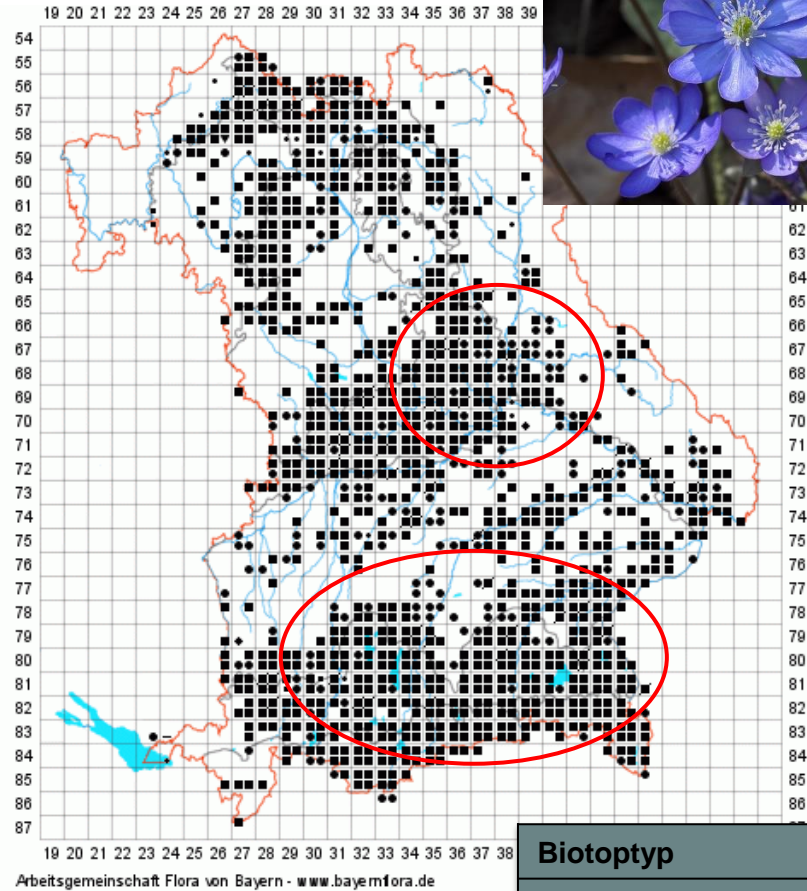


Kategorie 1: *Hepatica nobilis* Schreb. (2.641 Datensätze, 661 Quadranten)



***Hepatica nobilis* Schreb.**
Leberblümchen

7565 Angaben aus 1141 Quadranten, davon: 6060 Quadranten-Angaben
4 1/4-Quadranten-Angaben (1/16 MTB)
1501 1/16-Quadranten-Angaben (1/64 MTB)



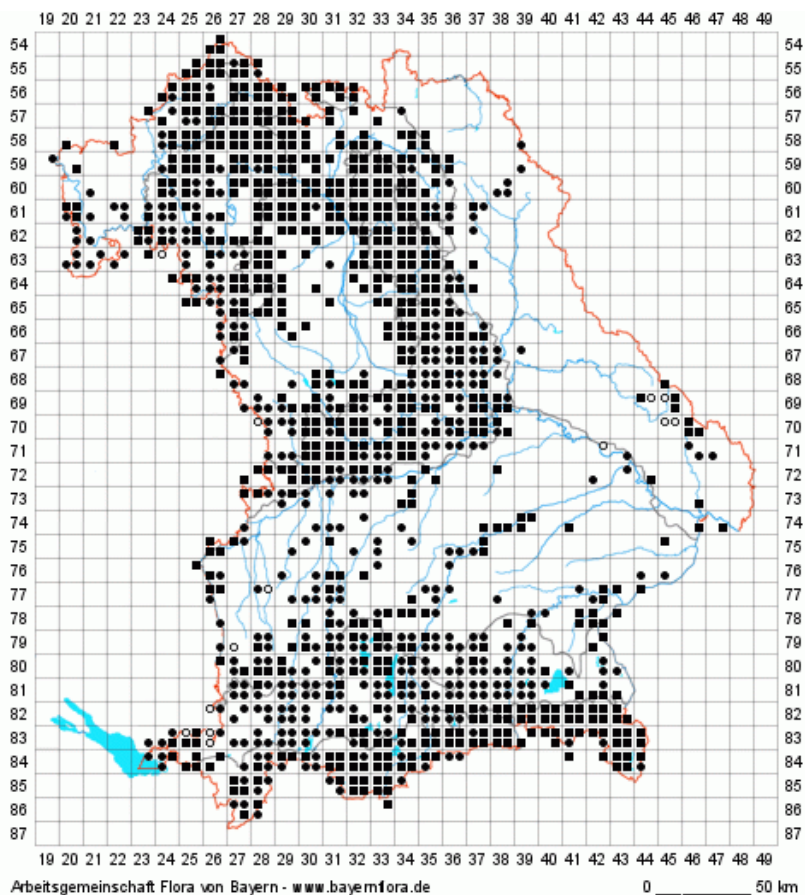
***Hepatica nobilis* Schreb.**
Leberblümchen

10206 Angaben aus 1185 Quadranten, davon: 8700 Quadranten-Angaben
4 1/4-Quadranten-Angaben (1/16 MTB)
1500 1/16-Quadranten-Angaben (1/64 MTB)



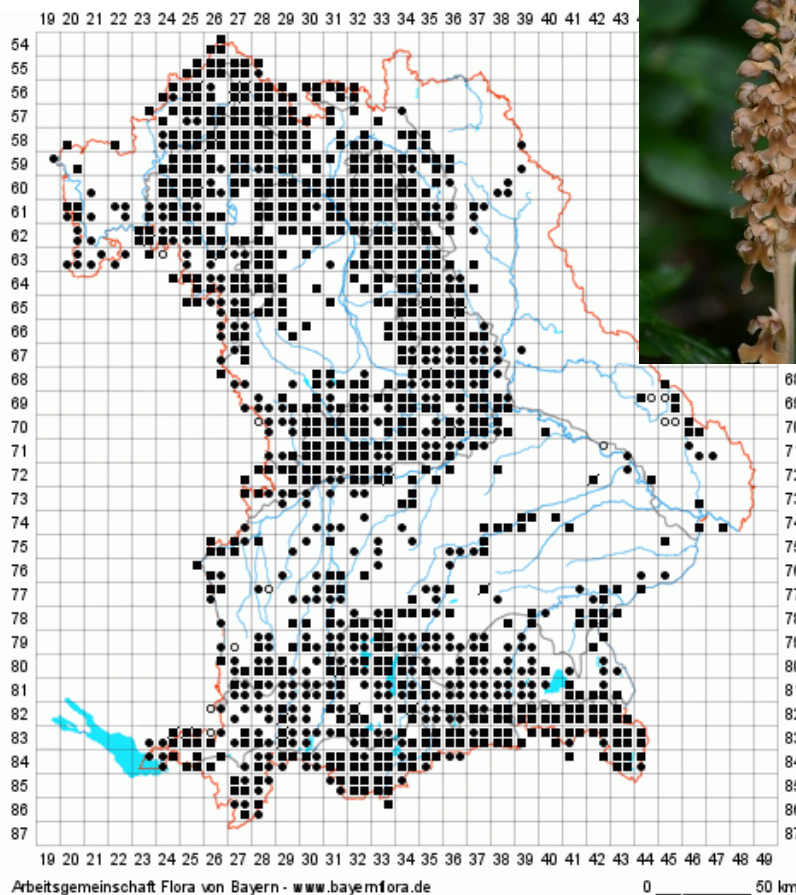
Biototyp	Anzahl
Laubwald, mesophil	1213
Hecken, naturnah	649
Feldgehölz, naturnah	559

Kategorie 1: *Neottia nidus-avis* (L.) Rich. (740 Datensätze, 294 Quadranten)



***Neottia nidus-avis* (L.) Rich.**
Vogel-Nestwurz

3898 Angaben aus 1108 Quadranten, davon
 2979 Quadranten-Angaben
 7 1/4-Quadranten-Angaben (1/16 MTB)
 912 1/16-Quadranten-Angaben (1/64 MTB)



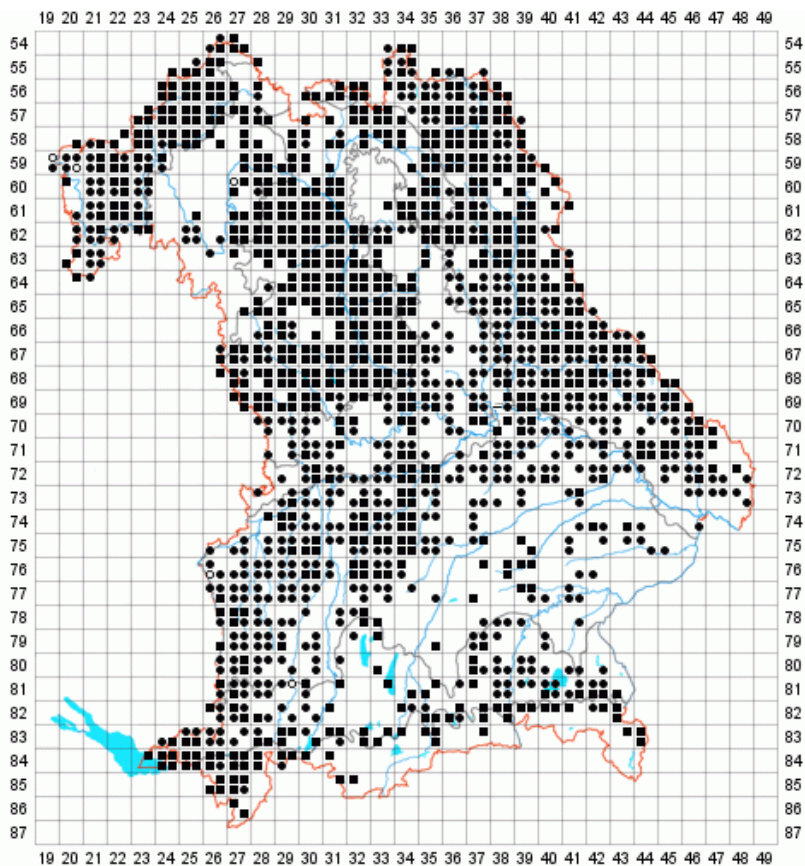
***Neottia nidus-avis* (L.) Rich.**
Vogel-Nestwurz

4638 Angaben aus 1123 Quadranten, davon
 3719 Quadranten-Angaben
 7 1/4-Quadranten-Angaben (1/16 MTB)
 912 1/16-Quadranten-Angaben (1/64 MTB)



(c) Andreas Zehm
www.bayernflora.de

Kategorie 2: *Lotus pedunculatus* Cav. (14.500 Datensätze, 1.459 Quadranten)



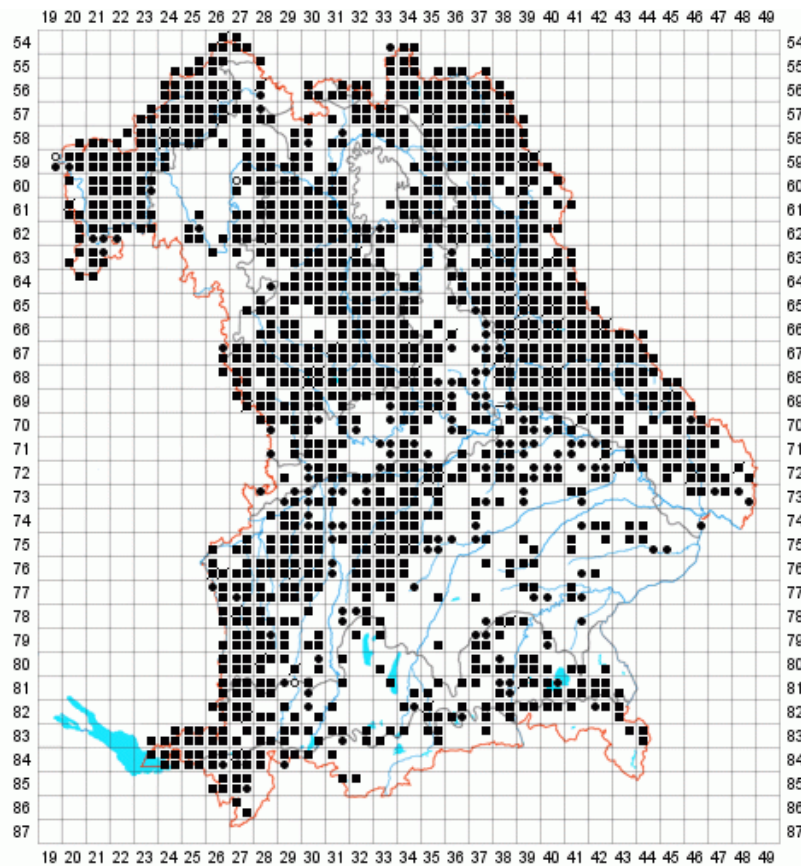
Arbeitsgemeinschaft Flora von Bayern - www.bayernflora.de

0 50 km

Kartenausgabe: 30.03.2017

***Lotus pedunculatus* Cav.**
Sumpf-Hornklee

4059 Angaben aus 1359 Quadranten, davon:
3255 Quadranten-Angaben
13 1/4-Quadranten-Angaben (1/16 MTB)
791 1/16-Quadranten-Angaben (1/64 MTB)



Arbeitsgemeinschaft Flora von Bayern - www.bayernflora.de

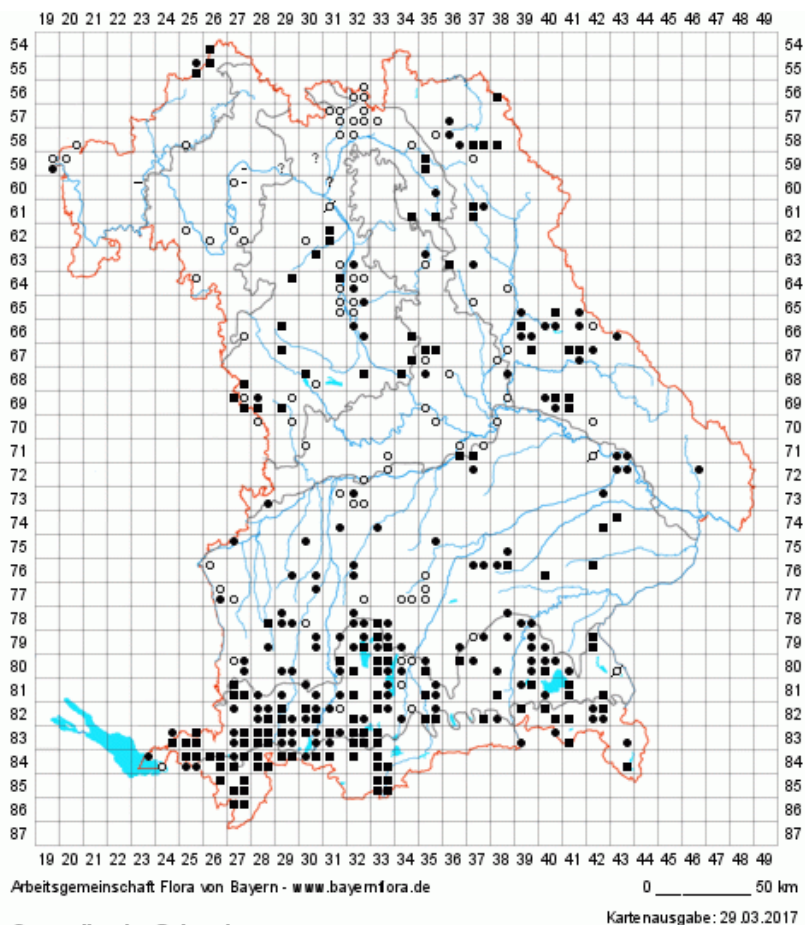
0 50 km

Kartenausgabe: 29.03.2017

***Lotus pedunculatus* Cav.**
Sumpf-Hornklee

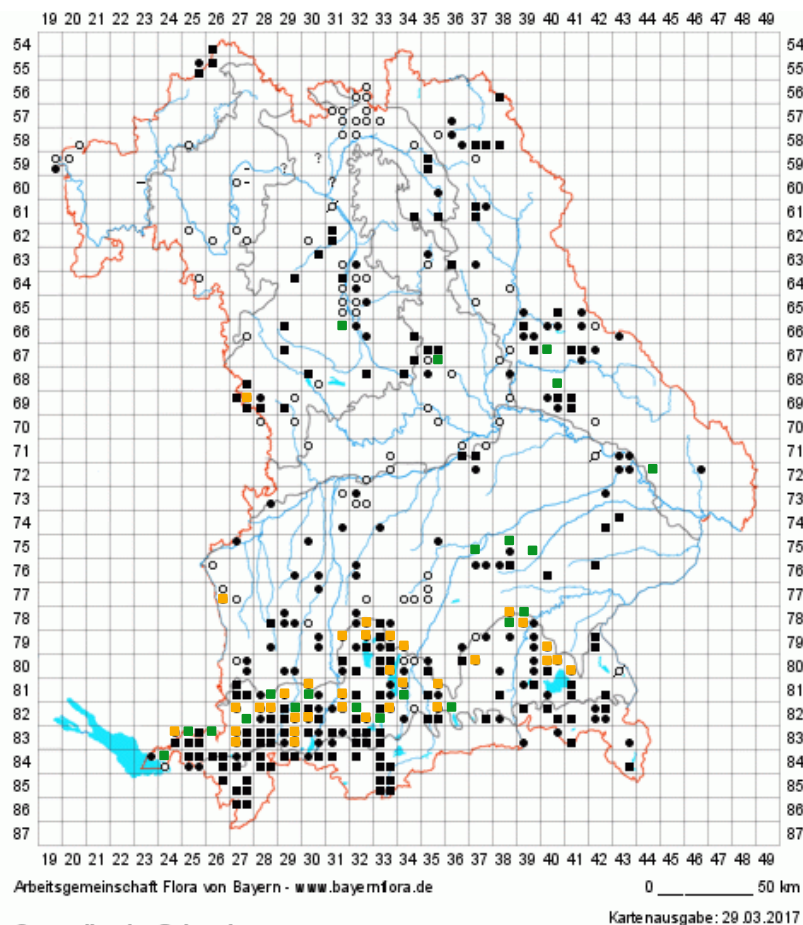
16863 Angaben aus 1365 Quadranten, davon:
16059 Quadranten-Angaben
13 1/4-Quadranten-Angaben (1/16 MTB)
791 1/16-Quadranten-Angaben (1/64 MTB)

Kategorie 3: *Carex diandra* Schrank (338 Datensätze, 124 Quadranten)



Carex diandra Schrank
Draht-Segge

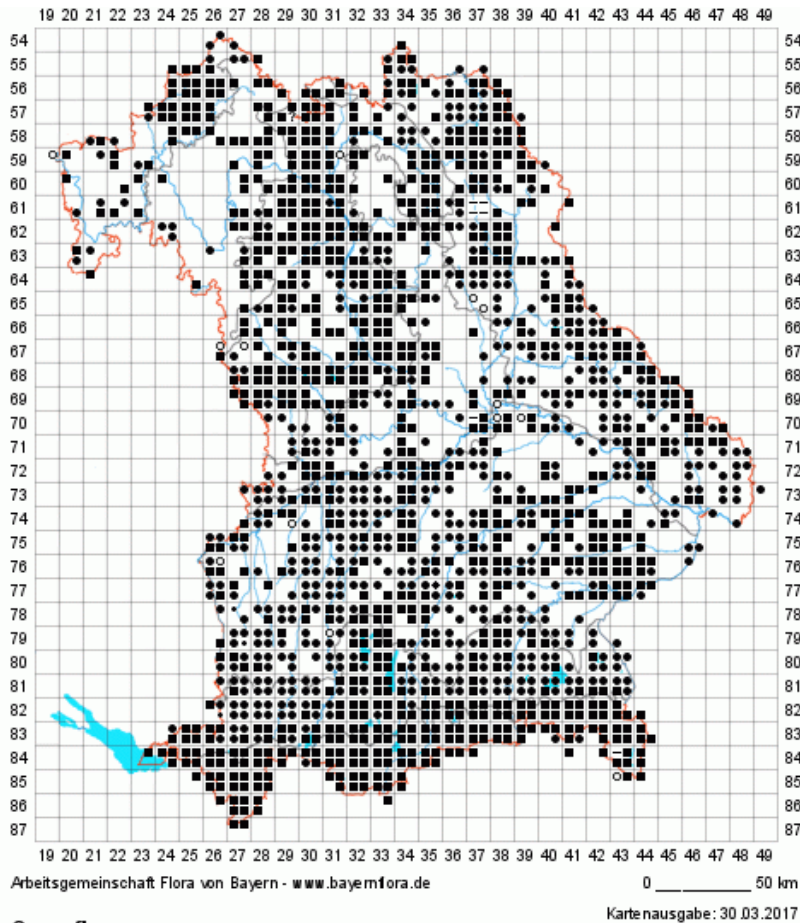
962 Angaben aus 365 Quadranten, davon:
 946 Quadranten-Angaben
 9 1/4-Quadranten-Angaben (1/16 MTB)
 3 1/16-Quadranten-Angaben (1/64 MTB)



Carex diandra Schrank
Draht-Segge

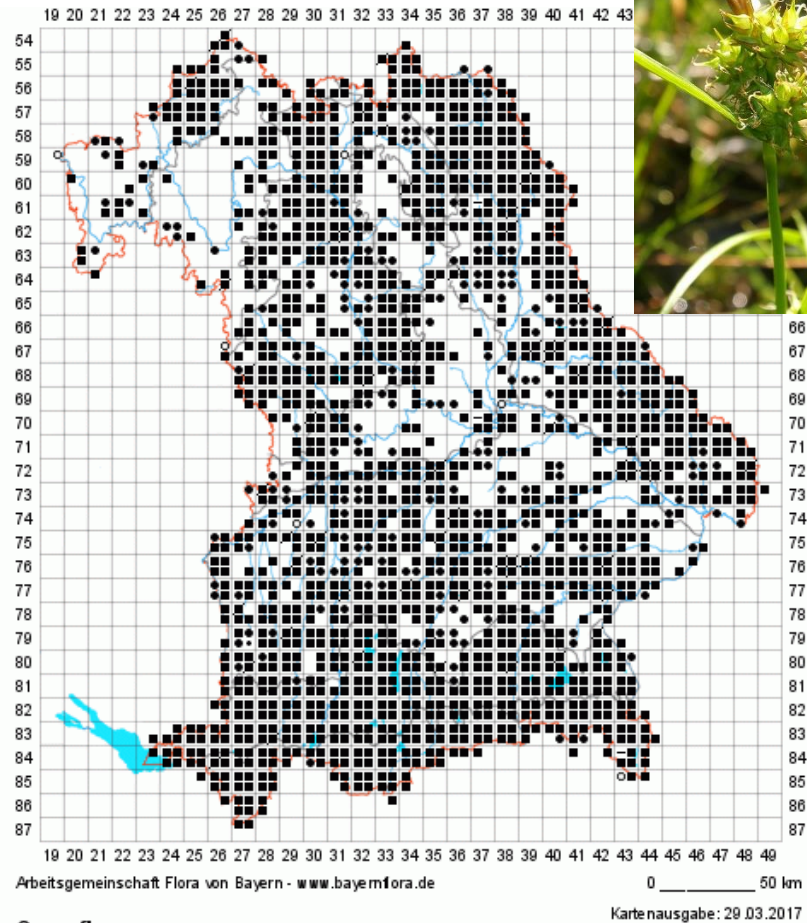
962 Angaben aus 365 Quadranten, davon:
 946 Quadranten-Angaben
 9 1/4-Quadranten-Angaben (1/16 MTB)
 3 1/16-Quadranten-Angaben (1/64 MTB)

Kategorie 5: *Carex flava* Kleinarten -> *Carex flava* agg. (10.172 Datensätze, 1144 Quadranten)



Carex flava agg.
Artengruppe Gelb-Segge

6852 Angaben aus 1534 Quadranten, davon: 6101 Quadranten-Angaben
3 1/4-Quadranten-Angaben (1/16 MTB)
748 1/16-Quadranten-Angaben (1/64 MTB)



Carex flava agg.
Artengruppe Gelb-Segge

17024 Angaben aus 1681 Quadranten, davon: 16309 Quadranten-Angaben
3 1/4-Quadranten-Angaben (1/16 MTB)
711 1/16-Quadranten-Angaben (1/64 MTB)



Zusammenfassung, was kann die Biotopkartierung leisten?

- Für großes Spektrum an Arten umfangreiche, flächendeckende und aktuelle Daten
- Einige Ausnahmen: vor allem Ackerarten, zum Teil Waldarten
- Zahlreiche Neunachweise
- Führt zu hoher Aussagekraft von Verbreitungskarten

Weiteres Vorgehen

- MBK und SBK ergänzen
- Daten für BIB freigeben
- Überprüfung der Arten der Kategorien 2 und 3
- Alpen Biotopkartierung

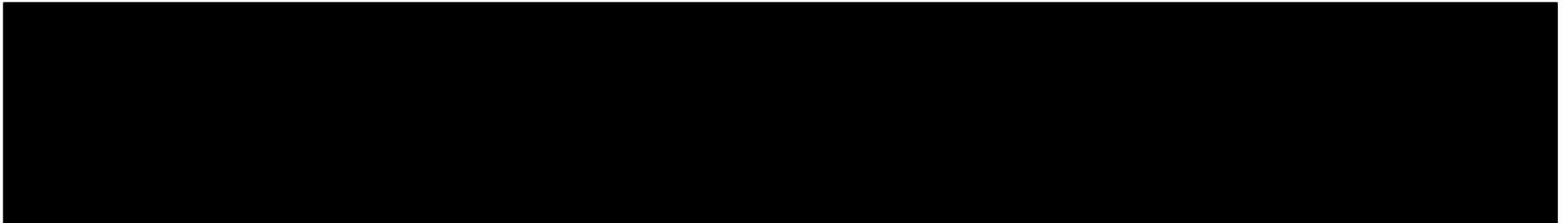
Zusammenfassung, was kann die Biotopkartierung leisten?

- Für großes Spektrum an Arten umfangreiche, flächendeckende und aktuelle Daten
- Einige Ausnahmen: vor allem Ackerarten, zum Teil Waldarten
- Zahlreiche Neunachweise
- Führt zu hoher Aussagekraft von Verbreitungskarten

Weiteres Vorgehen

- MBK und SBK ergänzen
- Daten für BIB freigeben
- Überprüfung der Arten der Kategorien 2 und 3
- Alpen Biotopkartierung

Vielen Dank



Biotopkartierung

- Beginn 1974
- Erster Durchgang bis 1995
- Bis 1993 Wälder miterfasst

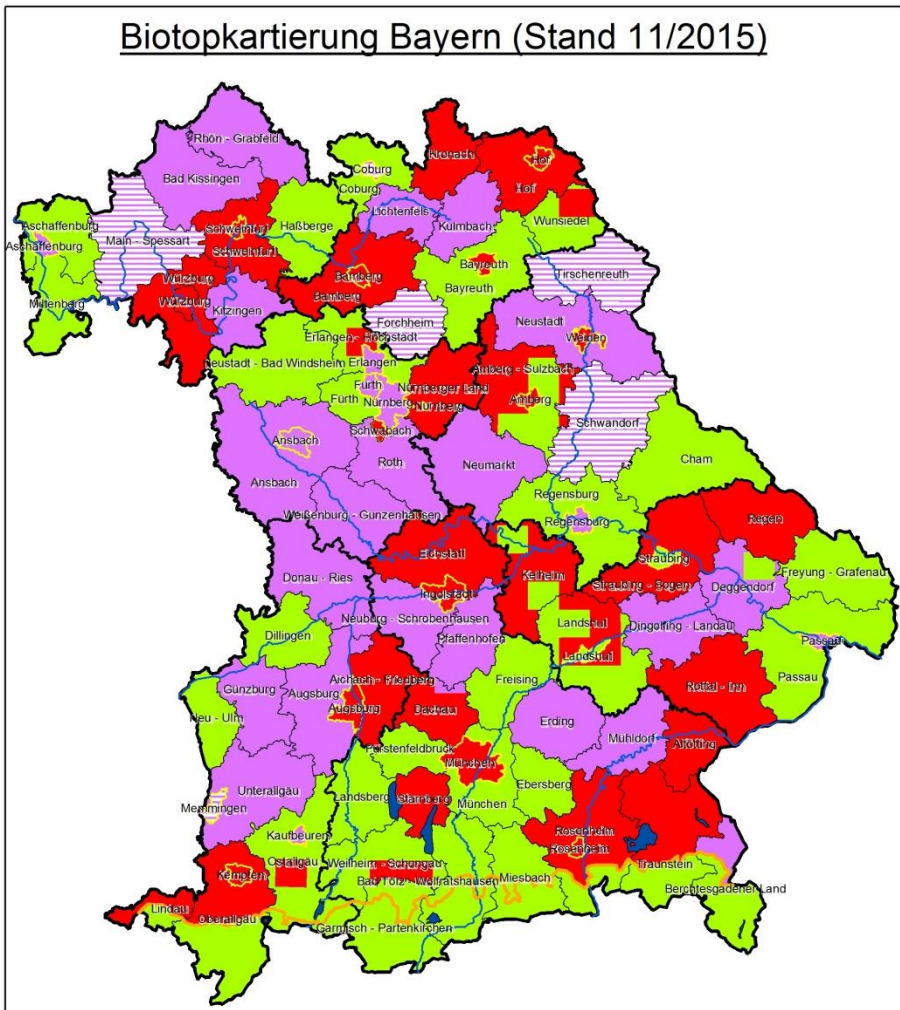
Jahr	Flachland	Stadt	Alpen	Militär				
1974	Erstkartierung 1:50.000							
1975								
1976								
1977								
1978			Erstkartierung 1:50.000					
1979								
1980	Fortführung 1:25.000 (einzelne TK 25)	Erstkartierung 1:5.000						
1981								
1982								
1983								
1984								
1985	Fortführung 1:5.000		Pilotprojekt zur Fortführung	Erstkartierung 1:5.000				
1986								
1987								
1988								
1989								
1990								
1991					1)	Fortführung 1:5.000	Fortführung 1:5.000	
1992					2)			
1993								
1994								
1995								
1996	Aktualisierung 1:5.000 teilflächengenau	Aktualisierung 1:5.000 teilflächengenau	Fortführung 1:5.000 teilflächengenau					
1997								
1998								
1999								
2000								
2001	13d-Aktualisierung 1:5.000 ohne Teilflächen	Aktualisierung 1:5.000 ohne Teilflächen						
2002								
2003	13d-Aktualisierung und Artenschutzkartierung	Aktualisierung 1:5.000 mit Teilflächen						
2004								
2005								
2006	13d-Aktualisierung, Kartierung der FFH-LRT und Artenschutzkartierung							
2007								
2008								
2009	§ 30/Art. 13d-Aktualisierung, Kartierung der FFH- LRT und Artenschutzkartierung							
2010								

Datenumfang

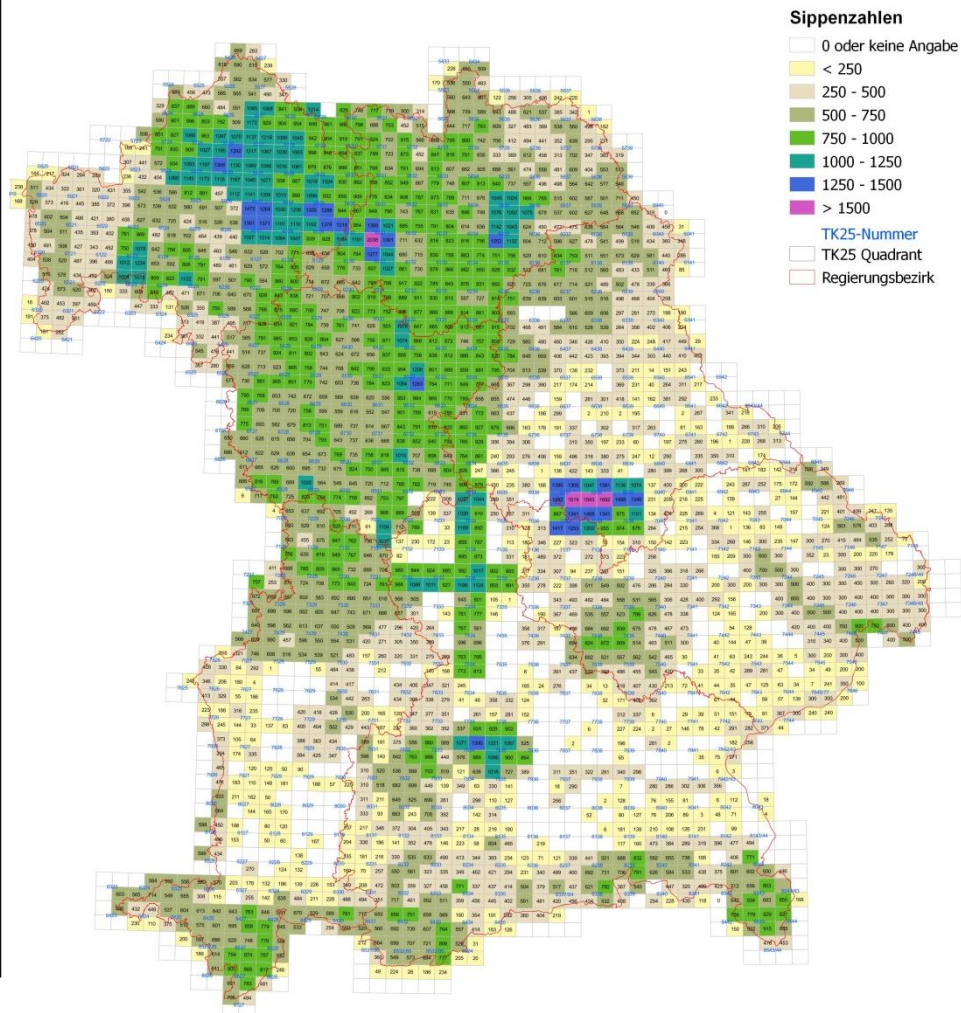
	Anzahl Datensätze ca.	Anzahl Sippen	Anzahl Kartierer
Flachland BK	5.800.000	3084	450
Alpen BK	790.000 (200.000 DAtlas)	2.166	74
Stadt BK	275.000	1.924	168
Gesamt	6.865.000	3.600	670
Bisherige Daten der Floristischen Kartierung	6.800.000 (5,4 Mio. in DWB)		

Datenumfang

Biotopkartierung Bayern (Stand 11/2015)



**Stand der Sippenzahlen
in der Floristischen Kartierung Bayerns
seit 1983**



Daten aufbereiten

- Synonyme der Kartierer entfernen
- Bemerkungen bearbeiten

Mühlhofer, Gudrun	Mühlhofer,G.;ÖFA, (Scheske,C.)
Mühlhofer, Gudrun/Klaus	Mühlhofer,G.;ÖFA, (Heimbucher)
Mühlhofer, G.; ÖFA (May, S.)	Mühlhofer,G.;ÖFA, (Scheske,May)
Mühlhofer, G.; Scheske, C.	Mühlhofer,G.;ÖFA(Scheske,May)
Mühlhofer, Gudrun/ÖFA/Baurman	Mühlhofer,G.;Scheske,C.;May,S
Mühlhofer, G./Titze/Trummer	Mühlhofer,G;Scheske,C;Distler
Mühlhofer, Gudrun u. Klaus	Mühlhofer/Altv/Titze/ÖFA/Baur
Mühlhofer, G./Titze, P./ÖFA	Mühlhofer/Altvat/Trummer/Baur
Mühlhofer, G.; ÖFA (Krüger,R.	Mühlhofer/Altvater/Baurmann
Mühlhofer, Gudrun/Weigand, H.	Mühlhofer/ÖFA/Baurmann
Mühlhofer, G./Titze/Baurmann	Mühlhofer/Titze/Baurmann
Mühlhofer, G.	Mühlhofer/Titze/ÖFA/Baurmann
Mühlhofer, G./Titze, P.	Mühlhofer/Titze/Trummer
Mühlhofer, G./Kriegbaum, H.	Mühlhofer/Titze/Trummer/Altva
Mühlhofer, Gudrun; Heimbucher	Mühlhofer/Trummer/Schneider
Mühlhofer, G./Trummer/Altvate	Mühlhofer;, ÖFA (May, Scheske)
Mühlhofer, G.; ÖFA (Heimbuche	Mühlhofer;, ÖFA (Heimbucher)
Mühlhofer, G./Baurmann, S.	Mühlhofer;, ÖFA(May, Scheske)
Mühlhofer, G.; May, S.	Mühlhofer;, ÖFA (May,Heimbuche
Mühlhofer, G./Altvater, H.	Mühlhofer;, Scheske; Distler
Mühlhofer, G.; Trummer, R.	Mühlhofer;ÖFA, (Distler,Schesk
Mühlhofer Gudrun, Gellenthien, Ute	Mühlhofer;ÖFA, (May,Scheske)
Mühlhofer,G.;, ÖFA (Scheske,C.	Mühlhofer;ÖFA, (May,Heimbucher
Mühlhofer,G.;, ÖFA (Heimbucher	Mühlhofer;ÖFA(Krüger,Heimbuch
Mühlhofer,G.;, ÖFA (May,Sabine	Mühlhofer;ÖFA(Scheske;Heimbuc
Mühlhofer,G.;, ÖFA (May, S.)	Mühlhofer;Scheske;Distler;May
Mühlhofer,G.; Lenk, Peter	Mühlhofer, Gudrun
Mühlhofer,G.;Distler,H;Schesk	

Daten aufbereiten

- Synonyme der Kartierer entfernen
- Bemerkungen bearbeiten (52.000 Datensätze)

Artname1	Artname2	Bemerkung
Ribes	Johannisbeere	Ribes alpinum
Ribes	Johannisbeere	Ribes alpinum
Salix	Weide	Salix rubens
Ribes	Johannisbeere	Ribes alpinum
Salix	Weide	Salix x rubens
Aconitum napellus s.l.	Blauer Eisenhut	Artenliste siehe Pflege- und Entwicklungsplan
Salix	Weide	Salix x rubens
Ribes	Johannisbeere	Ribes alpinum
Alopecurus pratensis	Wiesen-Fuchsschwanzgras	Alopecurus myosuroides
Ribes	Johannisbeere	Ribes alpinum
Ribes	Johannisbeere	Ribes alpinum
Valeriana officinalis agg.	Artengruppe Arznei-Baldrian	V. wallrothii
Dipsacus fullonum	Wilde Karde	Dipsacus sylvestris
Dipsacus fullonum	Wilde Karde	Dipsacus sylvestris
Populus	Pappel	Populus hybrida
Salix	Weide	Salix x rubens
Acer platanoides	Spitz-Ahorn	Acerspec. nicht einheimisch
NEUNTÖTER	LANIUS COLLURIO	Eigenbeobachtung
Anemone sylvestris	Großes Windröschen	siehe Erstkartierung
Ononis spinosa s.str.	Dornige Hauhechel	O. repens
Pulsatilla vulgaris s.l.	Gewöhnliche Küchenschelle i.w.S.	siehe Erstkartierung

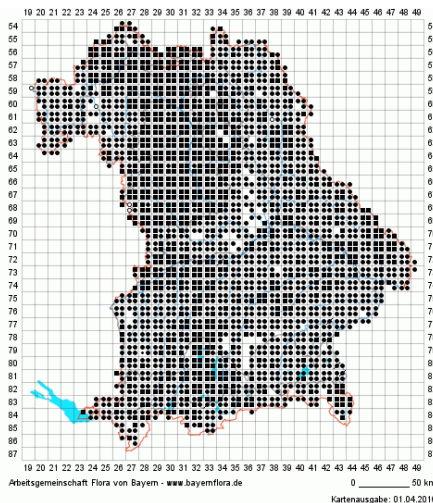
Artenliste mit 5 Handlungskategorien

	Kat. 1 ungeprüft übernehmen
Anzahl Arten (RL 0, 1, 2)	535 (7)
Anteil an Gesamtartenzahl	18 %
Anzahl Datensätze	4.423.878
Anteil an Gesamtdatensatz	71,5 %



(c) Peter Schönfelder
www.bayernflora.de

Kat. 1: *Filipendula ulmaria*, 65.010 Datensätze (10.268 FK)



Filipendula ulmaria
Echtes Mädesüß

10268 Angaben aus 2141 Quadranten, davon: 5894 Quadranten-Angaben
335 1/16-Quadranten-Angaben (1/16 MTB)
4039 1/16-Quadranten-Angaben (1/64 MTB)

Arbeitsgemeinschaft Flora von Bayern - www.bayernflora.de
Kartenausgabe: 01.04.2018

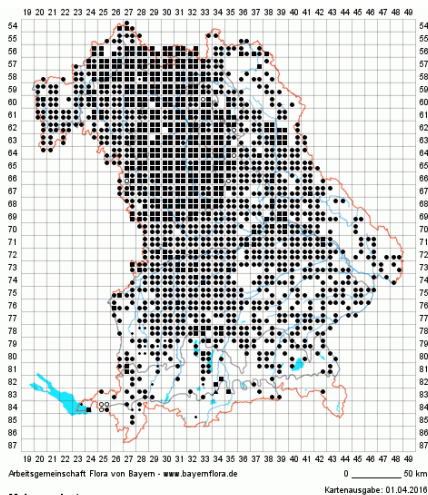
Artenliste mit 5 Handlungskategorien

	Kat. 2 nach autom. Prüfung ggf. übernehmen
Anzahl Arten (RL 0, 1, 2)	748 (44)
Anteil an Gesamtartenzahl	25 %
Anzahl Datensätze	1.488.077
Anteil an Gesamtdatensatz	24,1 %



(c) Burkhard Biel
www.bayernflora.de

Kat. 2: *Malva neglecta*, 71 Datensätze (3.164 FK)



Malva neglecta
Weg-Malve

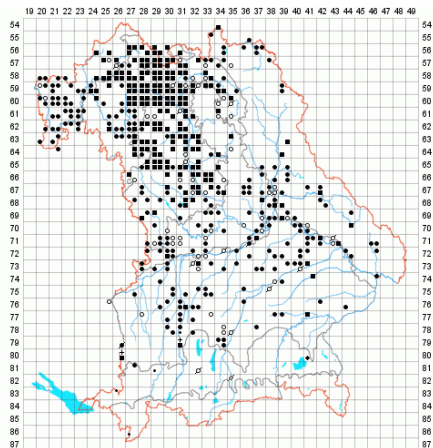
3164 Angaben aus 1513 Quadranten, davon: 2345 Quadranten-Angaben
55 1/4-Quadranten-Angaben (1/16 MTB)
764 1/16-Quadranten-Angaben (1/64 MTB)

Artenliste mit 5 Handlungskategorien

	Kat. 3 nach man. Prüfung ggf. übernehmen
Anzahl Arten (RL 0, 1, 2)	1.103 (281)
Anteil an Gesamtartenzahl	36 %
Anzahl Datensätze	227.421
Anteil an Gesamtdatensatz	3,7 %



Kat. 3: *Myosotis ramosissima*, 207
Datensätze (1.091 FK)



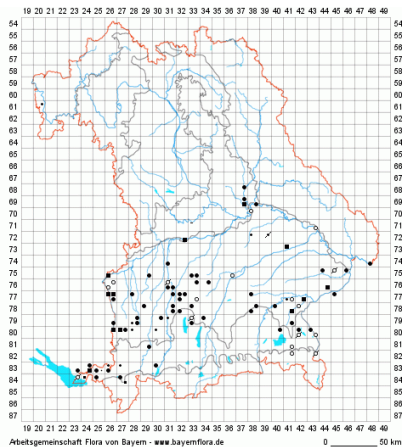
Arbeitsgemeinschaft Flora von Bayern - www.bayernflora.de

Myosotis ramosissima
Hügel-Vergissmeinnicht

1091 Angaben aus 502 Quadranten, davon: 929 Quadranten-Angaben
17 1/4-Quadranten-Angaben (1/16 MTB)
145 1/16-Quadranten-Angaben (1/64 MTB)

Artenliste mit 5 Handlungskategorien

	Kat. 4 nicht übernehmen
Anzahl Arten (RL 0, 1, 2)	439 (34)
Anteil an Gesamtartenzahl	14 %
Anzahl Datensätze	15.572
Anteil an Gesamtdatensatz	0,3 %



Orobanche minor
Kleine Sommerwurz

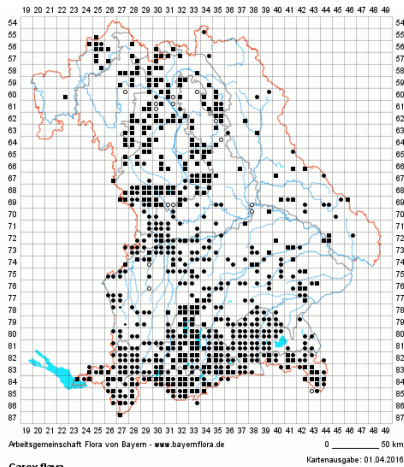
146 Angaben aus 92 Quadranten, davon: 130 Quadranten-Angaben
9 1/4-Quadranten-Angaben (116 MTB)
7 1/8-Quadranten-Angaben (164 MTB)



**Kat. 4: *Orobanche minor*, 13 Datensätze
(146 FK)**

Artenliste mit 5 Handlungskategorien

	Kat. 5 dem Aggregat zuordnen
Anzahl Arten (RL 0, 1, 2)	207 (29)
Anteil an Gesamtartenzahl	7 %
Anzahl Datensätze	29.922
Anteil an Gesamtdatensatz	0,5 %



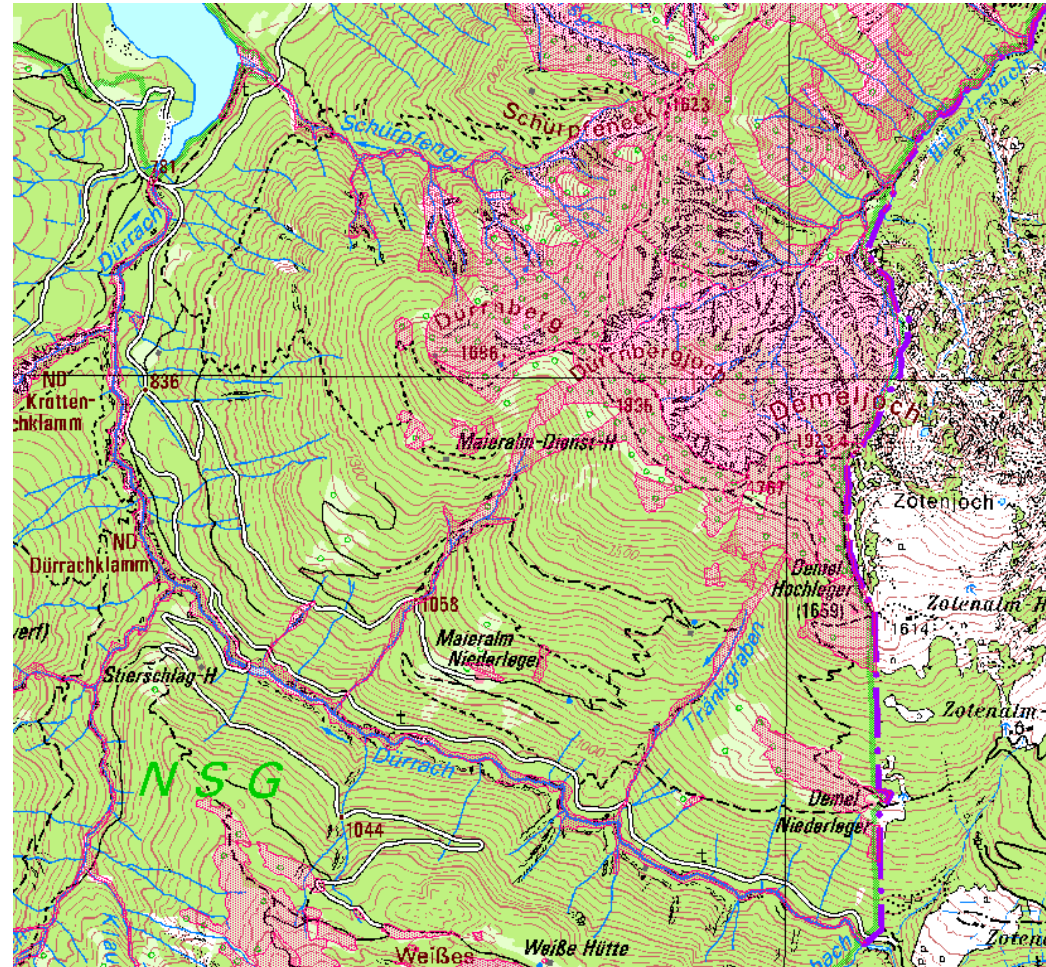
Carex flava
Gewöhnliche Gold-Segge

1444 Angaben aus 672 Quadranten, davon: 1108 Quadranten-Angaben
93 1/4-Quadranten-Angaben (1/16 MTB)
243 1/16-Quadranten-Angaben (1/64 MTB)

Kat. 5: Carex flava, 1.241 Datensätze (1.444 FK)

Übertragung der Flächendaten auf Quadranten

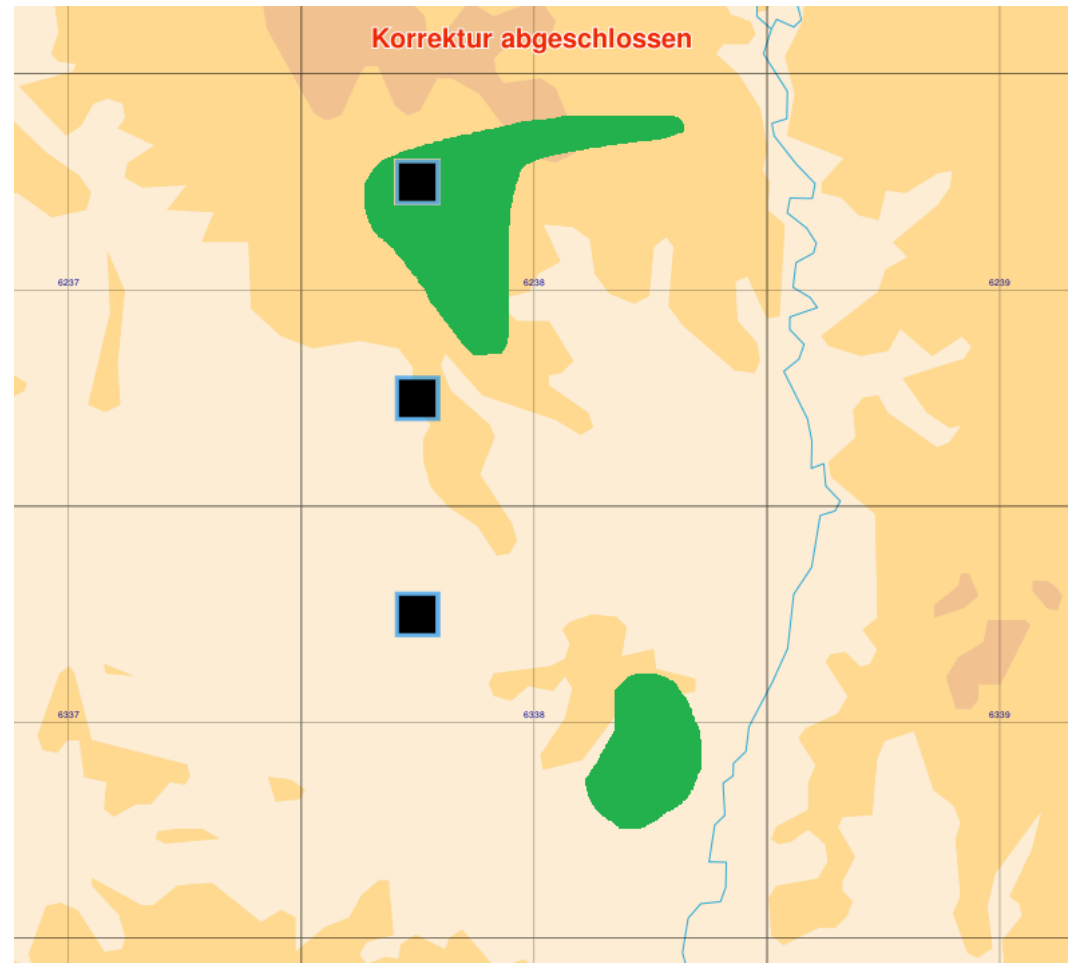
- Biotopflächen können sich über bis zu 4 Quadranten erstrecken
- Biotopflächen gehen nie über mehrere MTB
- 16 % der FBK Biotope und 22 % der ABK Biotope gehen über mehr als einen Quadranten



Übertragung der Flächendaten auf Quadranten

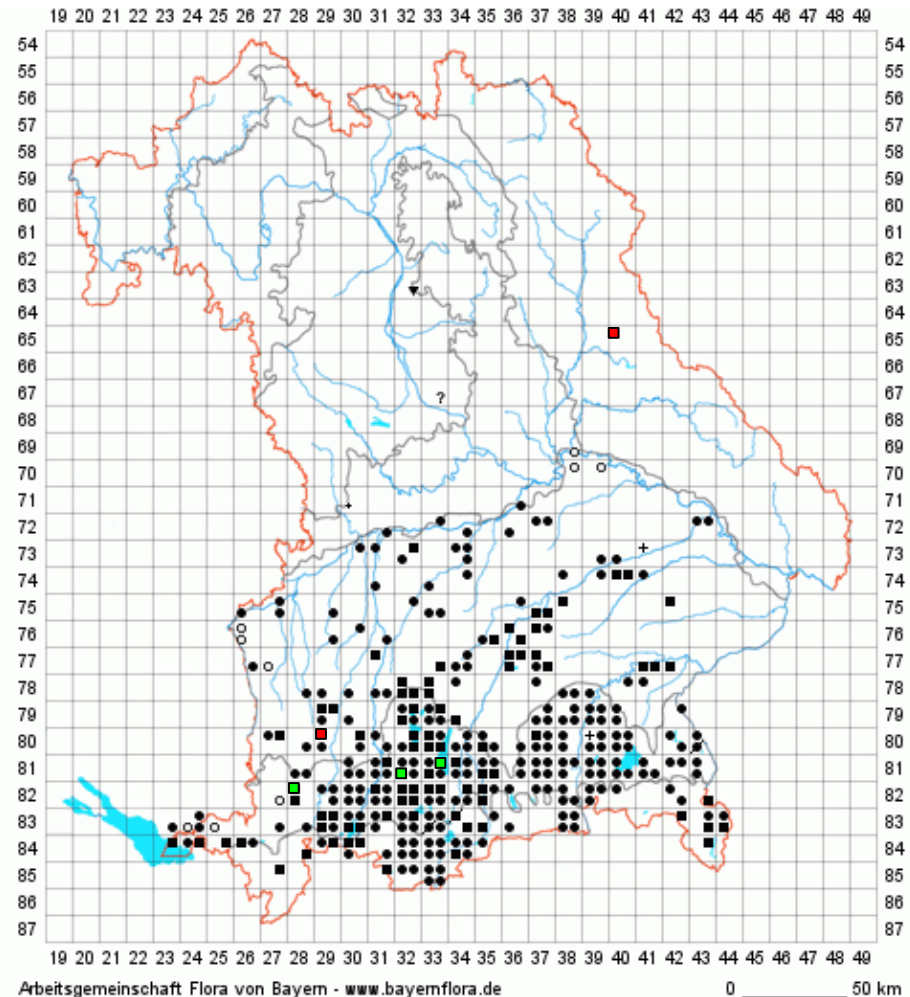
Wenn die Biotopfläche mehr als einen Quadranten schneidet:

- Für Quadranten bereits Daten vorhanden -> Zuordnung zu diesen
- Keine Daten vorhanden -> Zuordnung zu Flächenschwerpunkt
- Zuordnung mit Unschärfe



Datenüberprüfung (Kat. 3)

- Ausgabe von Verbreitungskarten der BK-Daten zusammen mit vorhandenen Datenbeständen
- Einblenden von Zusatzinformationen (Biotoptyp, Datum, Kommentar, Kartierer, etc.)



Schoenus ferrugineus
Rostrottes Kopfried

886 Angaben aus 319 Quadranten, davon:

708 Quadranten-Angaben

31 1/4-Quadranten-Angaben (1/16 MTB)

147 1/16-Quadranten-Angaben (1/64 MTB)

© LfU / Referat 51 / Marcel Ruff

Kartenausgabe: 01.04.2016

Häufigste und seltenste Arten

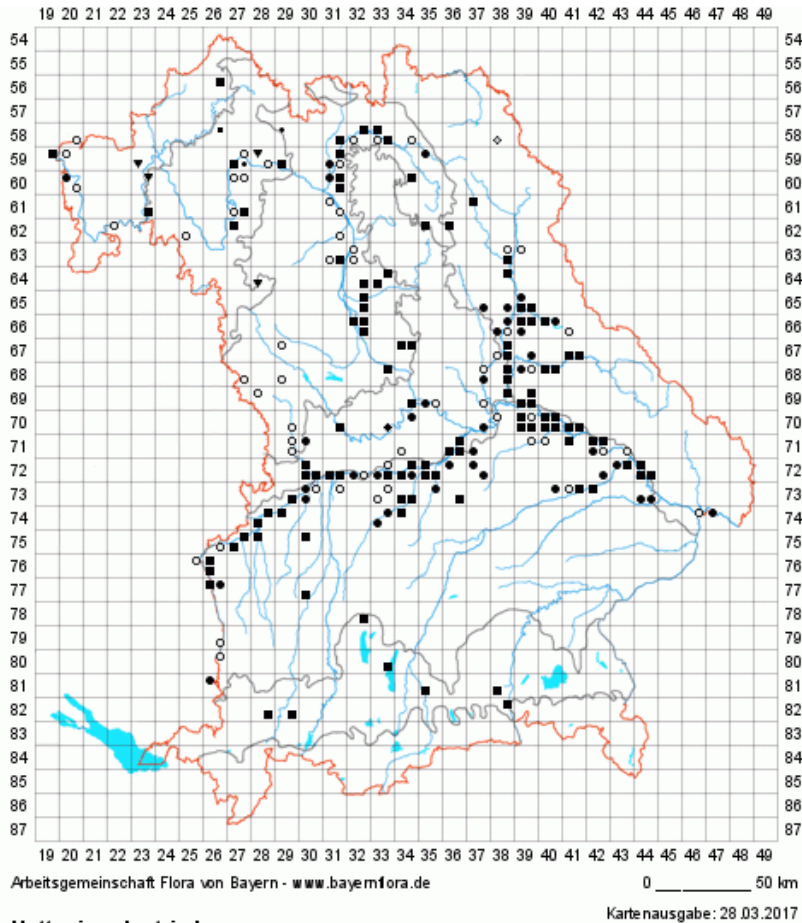
Artname1	AnzahlvonArtname1
Urtica dioica s.l.	67518
Filipendula ulmaria	53801
Sambucus nigra	52975
Quercus robur	48863
Fraxinus excelsior	41536
Corylus avellana	40146
Alnus glutinosa	37494
Juncus effusus	37324
Scirpus sylvaticus	37045
Betula pendula	36459
Picea abies	35978
Cirsium oleraceum	35151
Arrhenatherum elatius	34566
Holcus lanatus	33983
Deschampsia cespitosa s.str.	33872
Aegopodium podagraria	33849
Prunus spinosa agg.	33641
Angelica sylvestris	33111
Dactylis glomerata agg.	32290

Artname1	AnzahlvonArtname1
Festuca laevigata	1
Carex x csomadensis	1
Hordeum secalinum	1
Fumaria	1
Tozzia alpina subsp. alpina	1
Anthriscus caucalis	1
Lathyrus odoratus	1
Elymus x oliveri	1
Saxifraga umbrosa agg.	1
Rosa villosa agg.	1
Elymus repens subsp. repens	1
Laserpitium	1
Ledum palustre	1
Scandix pecten-veneris	1
Doronicum	1
Elymus obtusiflorus	1
Aphanes australis	1
Apium graveolens	1

Arten die dargestellt werden sollen

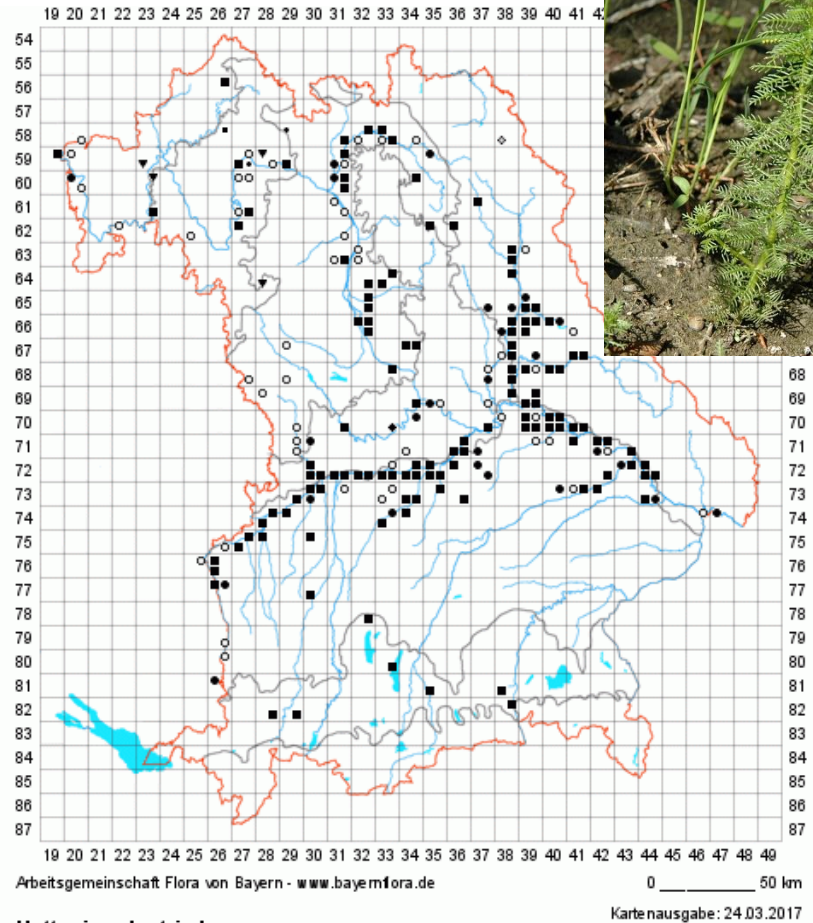
- Kat. 1: Filipendula ulmaria +, Apera spica-venti -, Himantoglossum hircinum, Adonis vernalis (RL 2 Neufunde?? Eigtl. nicht zu erwarten), Dianthus carthusianorum (RL3), Hepatica nobilis (kommt wohl auch häufig in Feldgehölzen vor; überrascht mich auch positiv, gibt einige solche Arten die wohl gut über Feldgehölze abgedeckt sind, zusätzlich tiefe Waldart??? Diwald fragen) Neottia nidus-avis (Wald)
- Kat. 2: zeigen Änderung älterer Nachweise, 1 Bsp. mit Neufunde nachtragen. Lotus pedunculatus, Orchis morio (RL2), Hottonia palustris (RL2), Vicia sylvatica (Wald)
- Kat. 3: Zeigen keine Veränderung, 1 Bsp. alles Nachtragen 2 Farben für Neufunde und aktuellere Nachweise. Carex diandra, Laserpitium prutenicum, Orchis palustris (RL1) oder Viola pumila (RL1), Festuca altissima (Wald, sinnlos)
- Kat. 4: Bsp. was entgeht, evtl. doch überprüfen. Carex dioica (RL2), Bromus racemosus (RL2)
- Kat. Agg. zurordnen: Carex flava, Galium pumilum

Kategorie 2: *Hottonia palustris* L. (162 Datensätze, 94 Quadranten)



***Hottonia palustris* L.**
Europäische Wasserfeder

580 Angaben aus 210 Quadranten

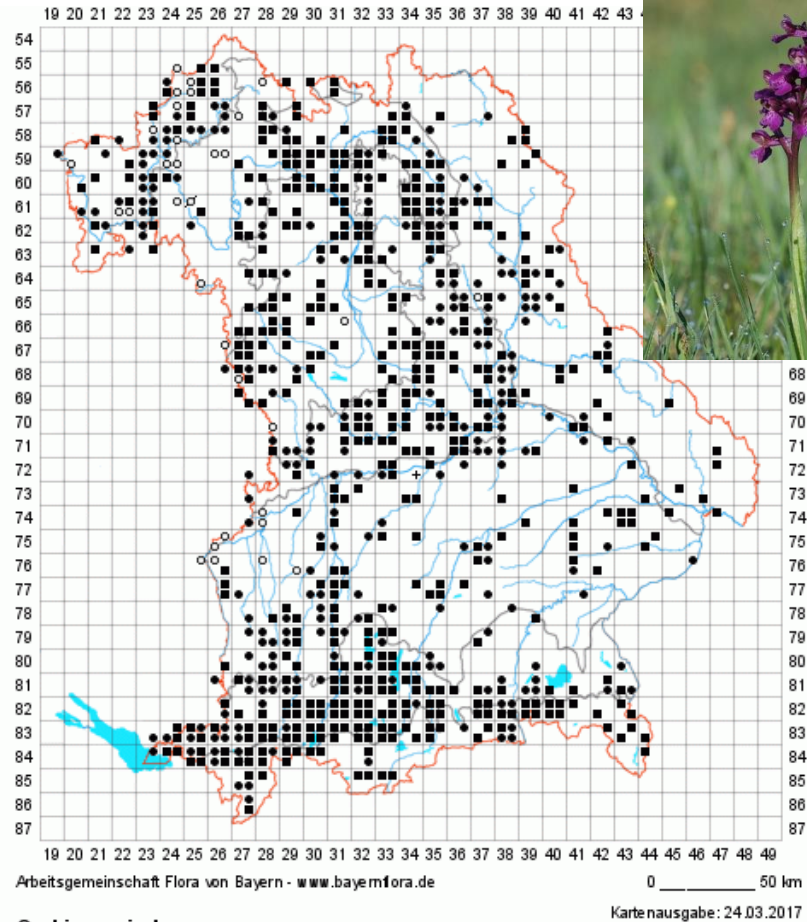
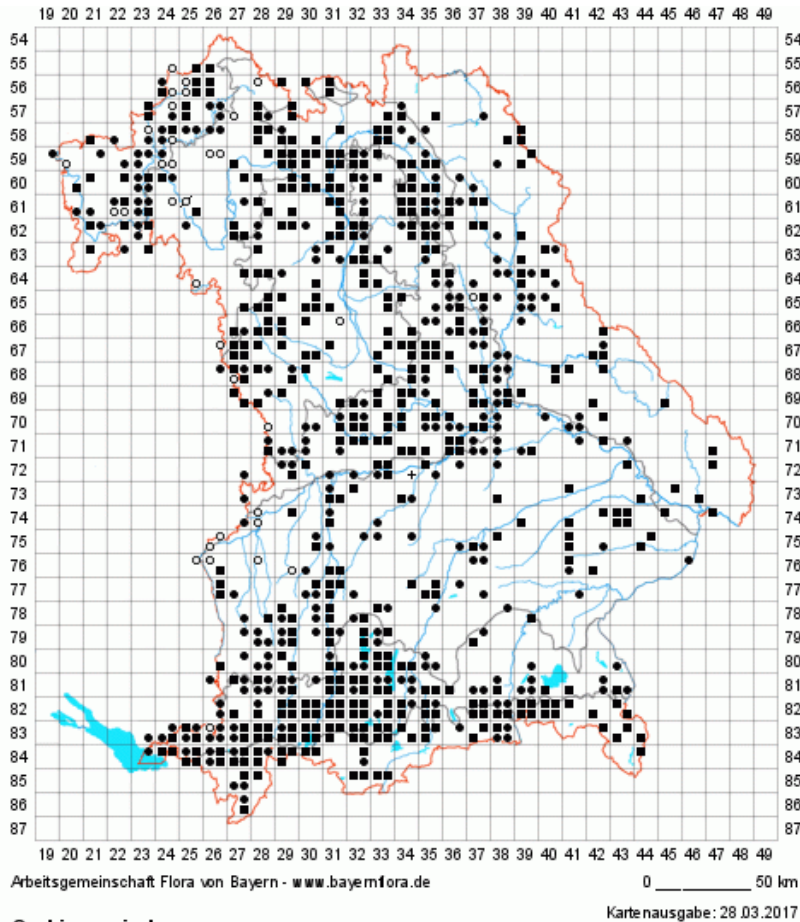


***Hottonia palustris* L.**
Europäische Wasserfeder

742 Angaben aus 209 Quadranten



Kategorie 2: *Orchis morio* L. (510 Datensätze, 245 Quadranten)



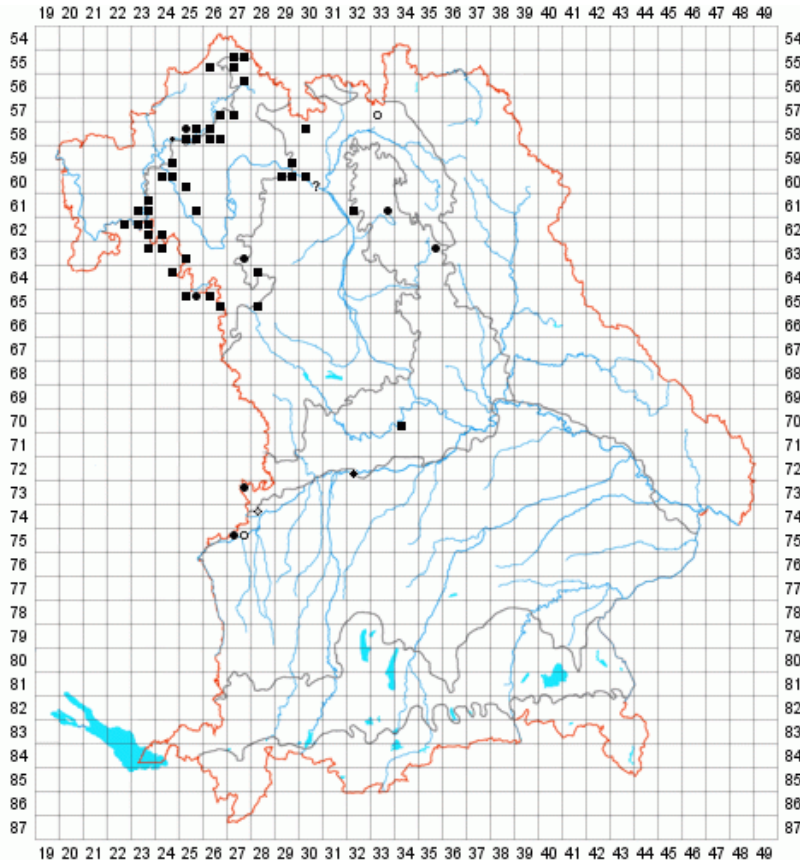
***Orchis morio* L.**
Kleines Knabenkraut

2480 Angaben aus 774 Quadranten

***Orchis morio* L.**
Kleines Knabenkraut

2990 Angaben aus 773 Quadranten

Kategorie 1: *Himantoglossum hircinum* (L.) Spreng. (36 Datensätze, 17 Quadranten)



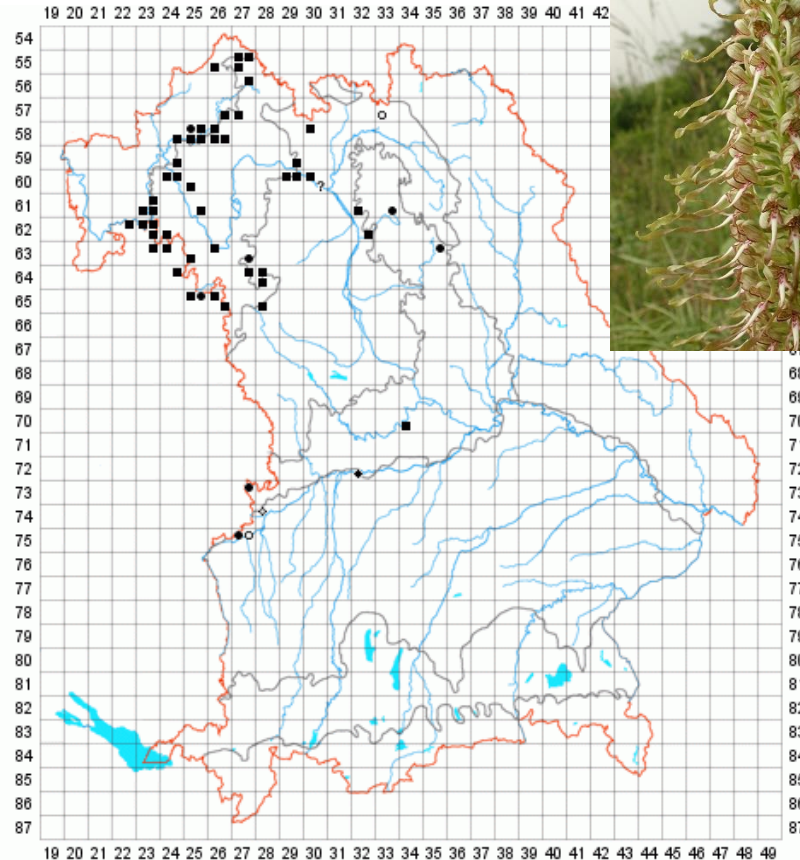
Arbeitsgemeinschaft Flora von Bayern - www.bayernflora.de

Kartenausgabe: 27.03.2017

***Himantoglossum hircinum* (L.) Spreng.**

Bocks-Riemenzunge

157 Angaben aus 56 Quadranten



Arbeitsgemeinschaft Flora von Bayern - www.bayernflora.de

Kartenausgabe: 24.03.2017

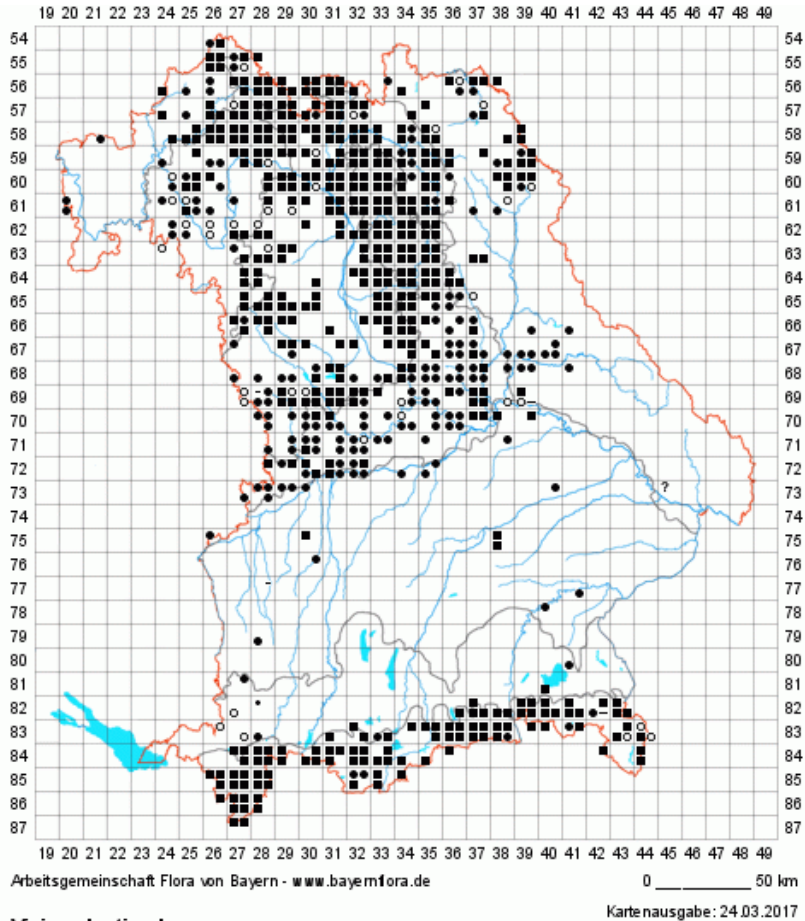
***Himantoglossum hircinum* (L.) Spreng.**

Bocks-Riemenzunge

193 Angaben aus 59 Quadranten

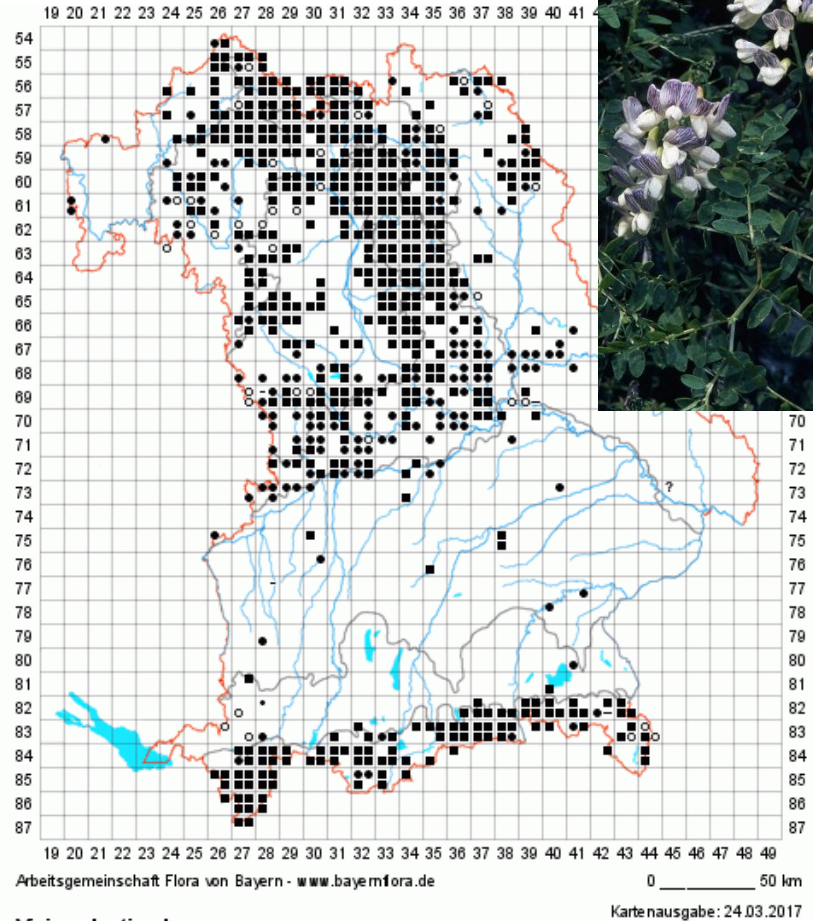


Kategorie 2: *Vicia sylvatica* L. (Datensätze)



***Vicia sylvatica* L.**
Wald-Wicke

2085 Angaben aus 668 Quadranten



***Vicia sylvatica* L.**
Wald-Wicke

2442 Angaben aus 675 Quadranten



Kategorie 5: *Galium pumilum* Murray s. str. -> *Galium pusillum* agg. (Datensätze) ---- nochmal prüfen, wieso weniger daten????



Arbeitsgemeinschaft Flora von Bayern - www.bayemflora.de

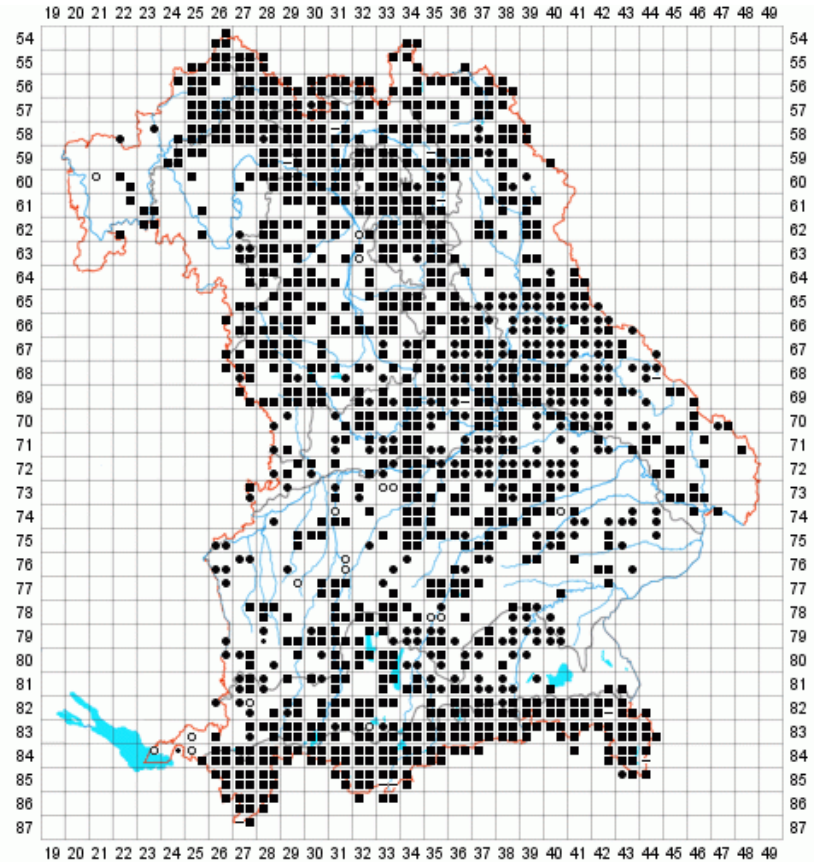
0 50 km

Kartenausgabe: 24.03.2017

Galium pusillum agg.

Artengruppe Zierliches Labkraut

6142 Angaben aus 1530 Quadranten



Arbeitsgemeinschaft Flora von Bayern - www.bayemflora.de

0 50 km

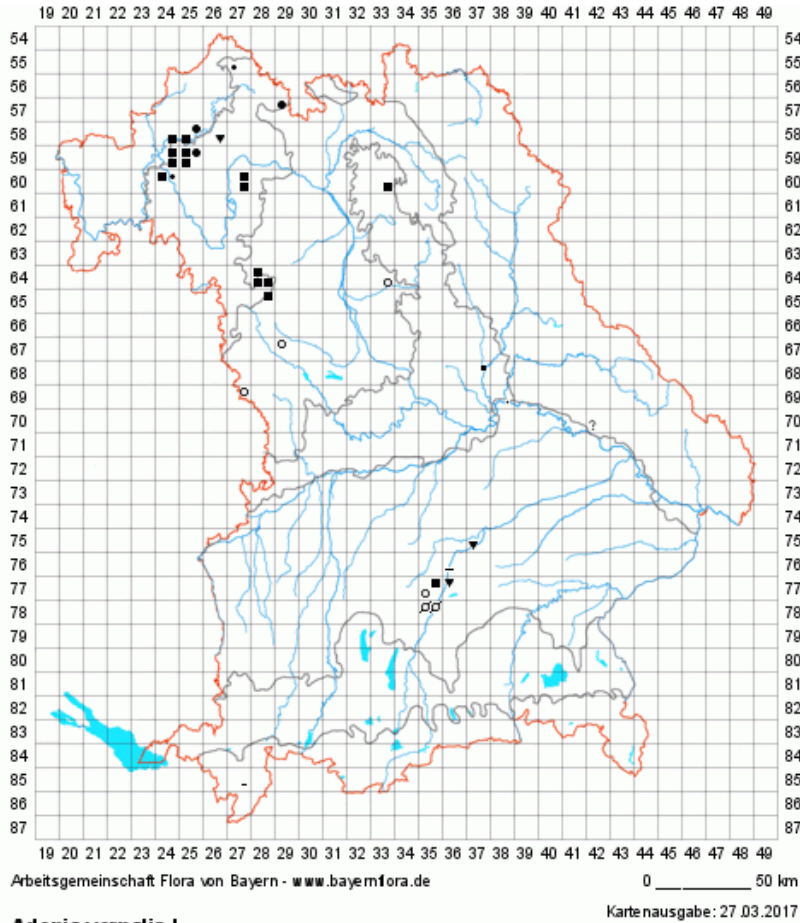
Kartenausgabe: 24.03.2017

Galium pusillum agg.

Artengruppe Zierliches Labkraut

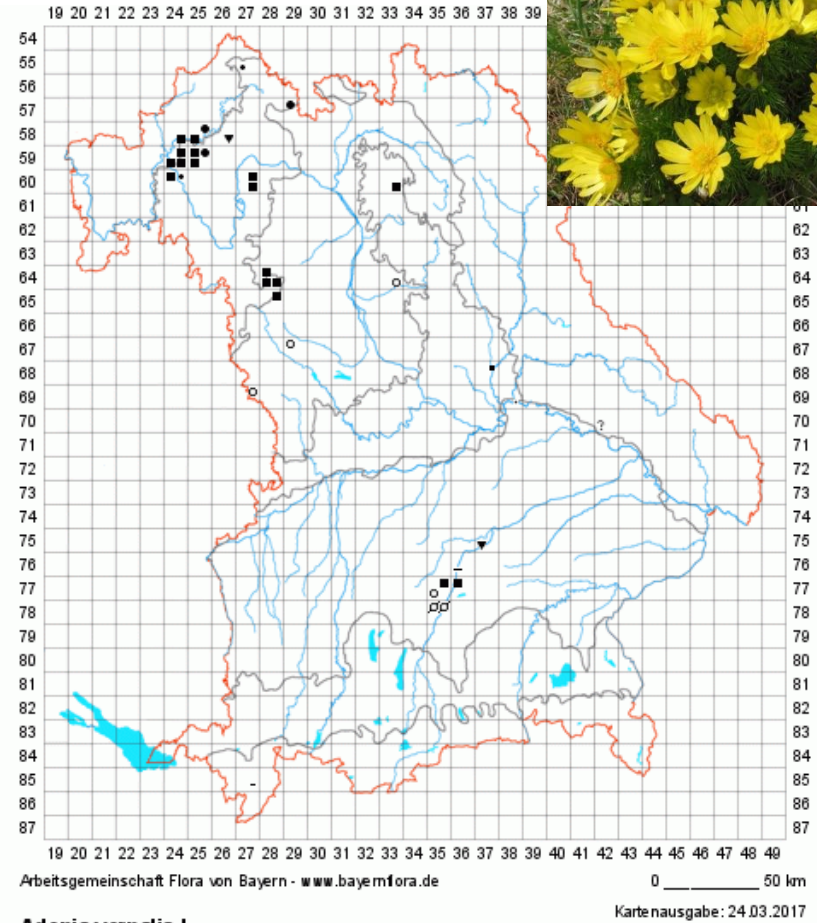
6852 Angaben aus 1256 Quadranten

Kategorie 1: *Adonis vernalis* L. (29 Datensätze, 14 Quadranten)



***Adonis vernalis* L.**
Frühlings-Adonisröschen

269 Angaben aus 35 Quadranten



***Adonis vernalis* L.**
Frühlings-Adonisröschen

298 Angaben aus 36 Quadranten

